

商品描述/产品说明



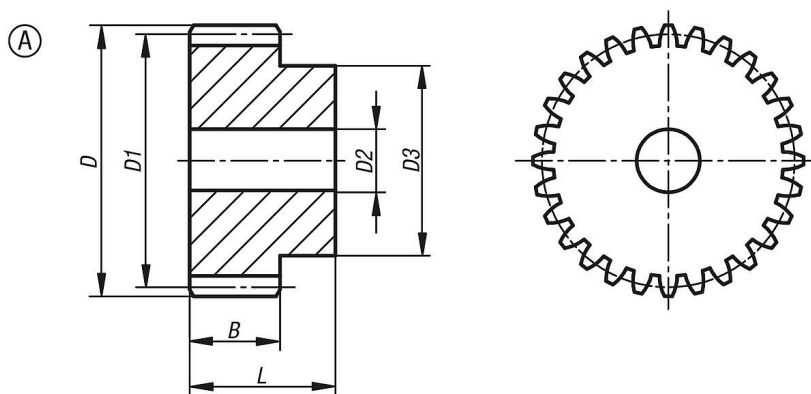
产品说明

材料：
钢 1.0503 (C45)。

规格：
齿部铣削，直齿啮合。
齿部感应淬火至 50 +4 HRC。
啮合角 20°，亮色。

提示：
淬火将制齿精度变为约 10-11。
正齿轮有一个中心孔或导向孔。
为了实现齿部和孔之间的精确同心，我们建议将预钻孔车削到相应的直径。

图纸



商品概述

订货号	类型	形状类型	模组	齿数	B	D	D1	D2 max.	D3	L
22401-0120200012	A	带键槽孔	2	12	20	28	24	10	18	35
22401-0120200015	A	带键槽孔	2	15	20	34	30	10	24	35
22401-0120200018	A	带键槽孔	2	18	20	40	36	10	25	35
22401-0120200020	A	带键槽孔	2	20	20	44	40	10	30	35
22401-0120200024	A	带键槽孔	2	24	20	52	48	12	35	35
22401-0120200025	A	带键槽孔	2	25	20	54	50	12	35	35
22401-0120200030	A	带键槽孔	2	30	20	64	60	14	40	35
22401-0120200036	A	带键槽孔	2	36	20	76	72	14	45	35
22401-0120200040	A	带键槽孔	2	40	20	84	80	14	50	35
22401-0120200050	A	带键槽孔	2	50	20	104	100	16	70	35
22401-0120200060	A	带键槽孔	2	60	20	124	120	16	70	35