

商品描述/产品说明



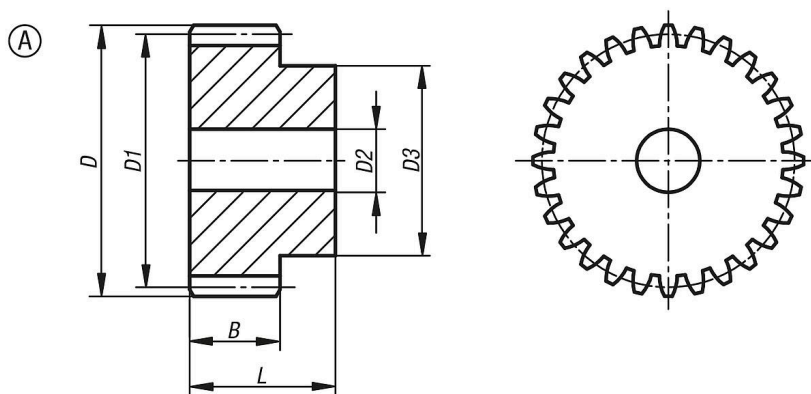
产品说明

材料：
钢 1.0503 (C45)。

规格：
齿部铣削，直齿啮合。
齿部感应淬火至 50 +4 HRC。
啮合角 20°，亮色。

提示：
淬火将制齿精度变为约 10-11。
正齿轮有一个中心孔或导向孔。
为了实现齿部和孔之间的精确同心，我们建议将预钻孔车削到相应的直径。

图纸



商品概述

订货号	类型	形状类型	模组	齿数	B	D	D1	D2 max.	D3	L
22401-0125250012	A	带键槽孔	2,5	12	25	35	30	10	22	45
22401-0125250015	A	带键槽孔	2,5	15	25	42,5	37,5	10	30	45
22401-0125250018	A	带键槽孔	2,5	18	25	50	45	12	35	45
22401-0125250020	A	带键槽孔	2,5	20	25	55	50	12	40	45
22401-0125250024	A	带键槽孔	2,5	24	25	65	60	14	45	45
22401-0125250025	A	带键槽孔	2,5	25	25	67,5	62,5	14	50	45
22401-0125250030	A	带键槽孔	2,5	30	25	80	75	14	55	45
22401-0125250036	A	带键槽孔	2,5	36	25	95	90	16	60	45
22401-0125250040	A	带键槽孔	2,5	40	25	105	100	16	70	45
22401-0125250050	A	带键槽孔	2,5	50	25	130	125	20	80	45
22401-0125250060	A	带键槽孔	2,5	60	25	155	150	20	100	45