

商品描述/产品说明



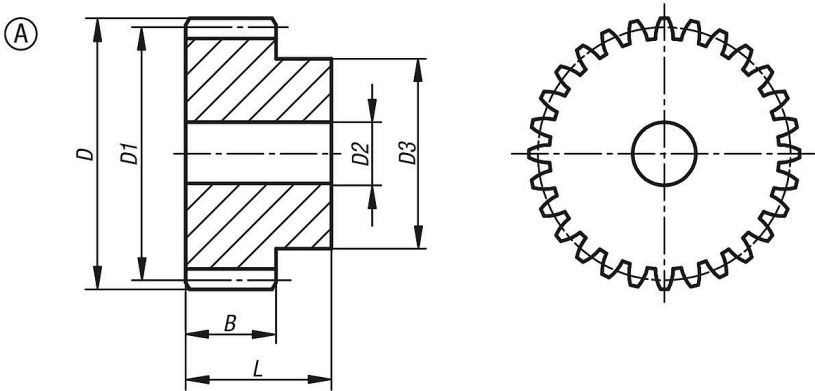
产品说明

材料：
钢 1.0503 (C45)。

规格：
齿部铣削，直齿啮合。
齿部感应淬火至 50 +4 HRC。
啮合角 20°，亮色。

提示：
淬火将制齿精度变为约 10-11。
正齿轮有一个中心孔或导向孔。
为了实现齿部和孔之间的精确同心，我们建议将预钻孔车削到相应的直径。

图纸



商品概述

订货号	类型	形状类型	模组	齿数	B	D	D1	D2 max.	D3	L
22401-0140400012	A	带键槽孔	4	12	40	56	48	14	35	60
22401-0140400015	A	带键槽孔	4	15	40	68	60	14	45	60
22401-0140400018	A	带键槽孔	4	18	40	80	72	16	50	60
22401-0140400020	A	带键槽孔	4	20	40	88	80	16	60	60
22401-0140400024	A	带键槽孔	4	24	40	104	96	20	75	60
22401-0140400025	A	带键槽孔	4	25	40	108	100	20	75	60
22401-0140400030	A	带键槽孔	4	30	40	128	120	20	75	60
22401-0140400036	A	带键槽孔	4	36	40	152	144	25	80	60