

商品描述/产品说明



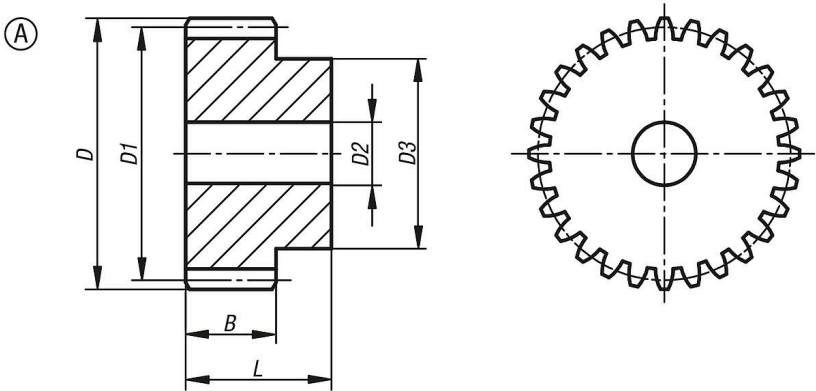
产品说明

材料：
钢 1.0503 (C45)。

规格：
齿部铣削，直齿啮合。
齿部感应淬火至 50 +4 HRC。
啮合角 20°，亮色。

提示：
淬火将制齿精度变为约 10-11。
正齿轮有一个中心孔或导向孔。
为了实现齿部和孔之间的精确同心，我们建议将预钻孔车削到相应的直径。

图纸



商品概述

订货号	类型	形状类型	模组	齿数	B	D	D1	D2 max.	D3	L
22401-0150500012	A	带键槽孔	5	12	50	70	60	20	45	75
22401-0150500015	A	带键槽孔	5	15	50	85	75	20	60	75
22401-0150500018	A	带键槽孔	5	18	50	100	90	20	70	75
22401-0150500020	A	带键槽孔	5	20	50	110	100	20	80	75
22401-0150500024	A	带键槽孔	5	24	50	130	120	20	90	75
22401-0150500025	A	带键槽孔	5	25	50	135	125	20	90	75
22401-0150500030	A	带键槽孔	5	30	50	160	150	25	110	75