

商品描述/产品说明



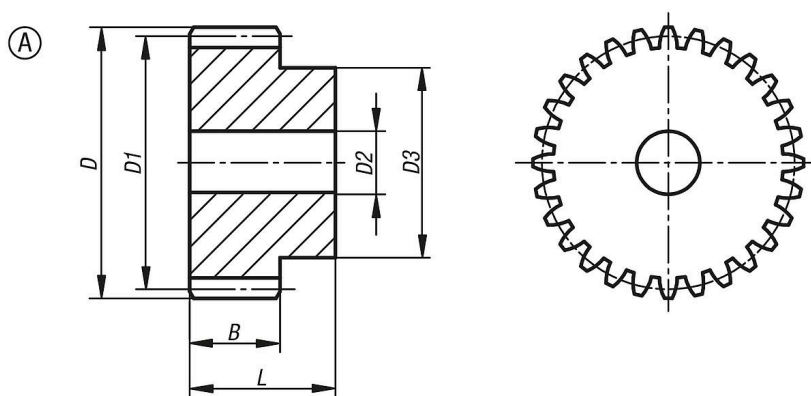
产品说明

材料：
钢 1.0503 (C45)。

规格：
齿部铣削，直齿啮合。
齿部感应淬火至 50 +4 HRC。
啮合角 20°，亮色。

提示：
淬火将制齿精度变为约 10-11。
正齿轮有一个中心孔或导向孔。
为了实现齿部和孔之间的精确同心，我们建议将预钻孔车削到相应的直径。

图纸



商品概述

订货号	类型	形状类型	模组	齿数	B	D	D1	D2 max.	D3	L
22401-0160600012	A	带键槽孔	6	12	60	84	72	20	54	80
22401-0160600015	A	带键槽孔	6	15	60	102	90	20	70	80
22401-0160600016	A	带键槽孔	6	16	60	108	95	20	75	80
22401-0160600018	A	带键槽孔	6	18	60	120	108	20	80	80
22401-0160600020	A	带键槽孔	6	20	60	132	120	20	90	80
22401-0160600024	A	带键槽孔	6	24	60	156	144	25	110	80
22401-0160600025	A	带键槽孔	6	25	60	162	150	25	110	80