

商品描述/产品说明



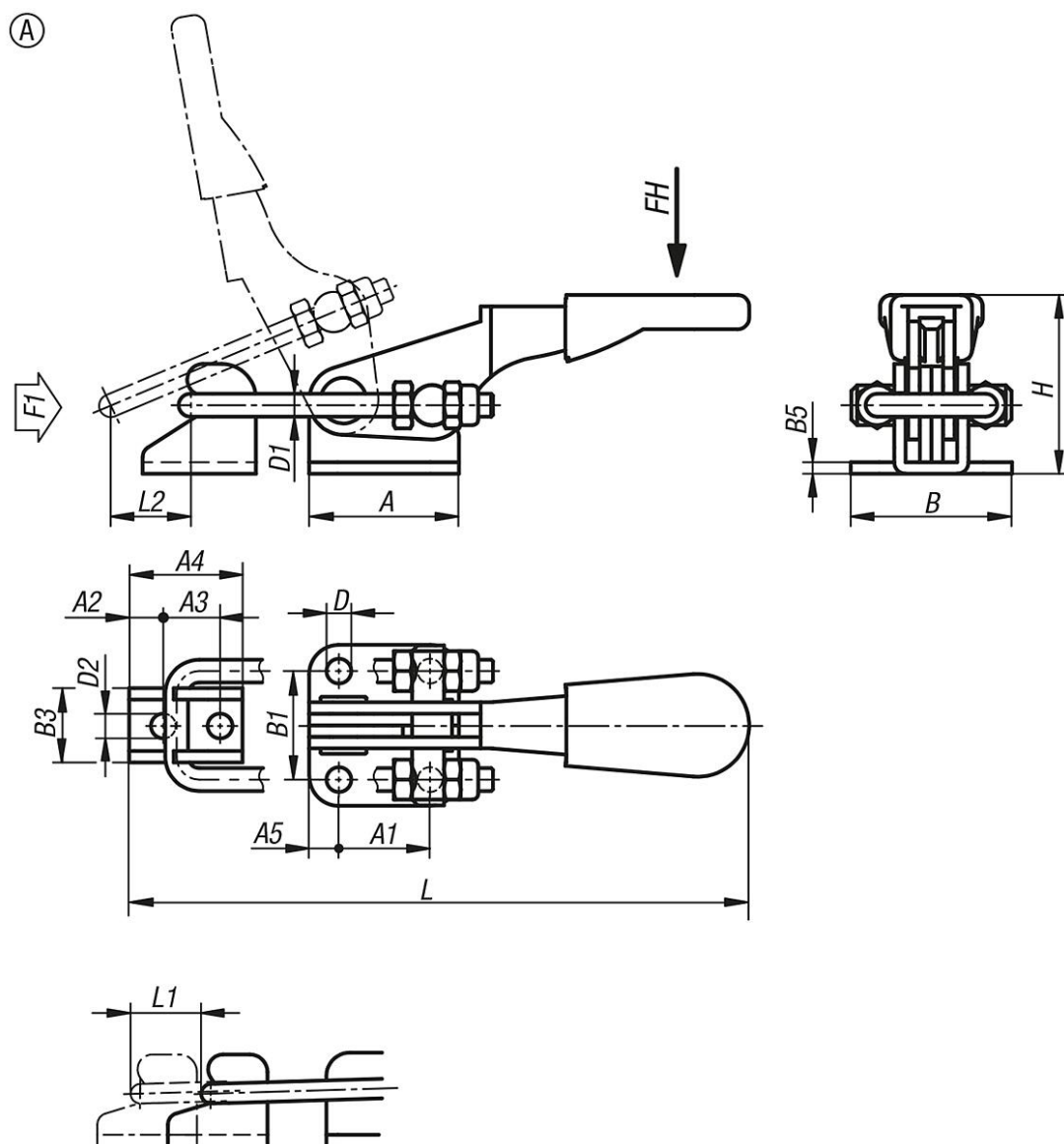
产品说明

材料：
钢或不锈钢

规格：
钢制镀锌。
光亮不锈钢。
耐油塑料手柄。

提示：
环箍夹钳尤其适用于快速封闭和固定盖板及护罩。
可单独设置每种规格的锁定支架的调节行程。

图纸



商品概述

订货号	类型	主体材料	把手施力 FH N	牵引力 F1 N	A	A1	A2	A3	A4	A5	B	B1	B3	B5	D	D1	D2	H	调整量 L min.	调整量 L max.	L1	夹紧行程 L2
05825-10-01600	A	钢制	100	1600	26,2	15,9	6	9,9	19,8	5,2	28,2	19	13	2	4,4	4	4,4	31,3	82,5	112,5	10,4	30
05825-10-11600	A	不锈钢	100	1600	26,2	15,9	6	9,9	19,8	5,2	28,2	19	13	2	4,4	4	4,4	31,3	82,5	112,5	10,4	30