

商品描述/产品说明



产品说明

产品描述：

固定衬套是球形锁销或插销的安装点，它们可以安全准确地卡入其中。

状态传感器的固定衬套有一个夹紧螺母，用于将传感器 Ø3 连接到衬套上。该传感器使其能够以电子方式查询螺栓是否在固定衬套中。使用多个衬套，可确定球形锁销或插销位于其中哪个衬套中。

材料：

不锈钢制固定衬套 \$s14035.。

黄铜夹紧螺母。

规格：

固定衬套经抛光处理。

夹紧螺母镀镍。

提示：

夹紧螺母在供货时未组装。

夹紧螺母的最大紧固扭矩：1.2 Nm。

应用：

固定衬套与状态传感器相结合，可实现与驱动相关的过程控制。此外，还可以确保球形锁销或插销处于所需位置。

装配：

传感器通过夹紧螺母固定在衬套上，并进行轴向调整。最终通过拧紧夹紧螺母将传感器固定到位。

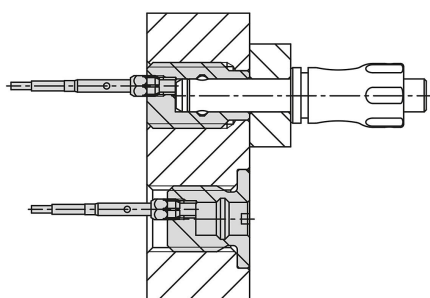
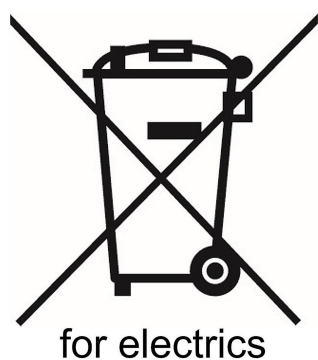
装配说明中描述了详细程序。

图纸提示：

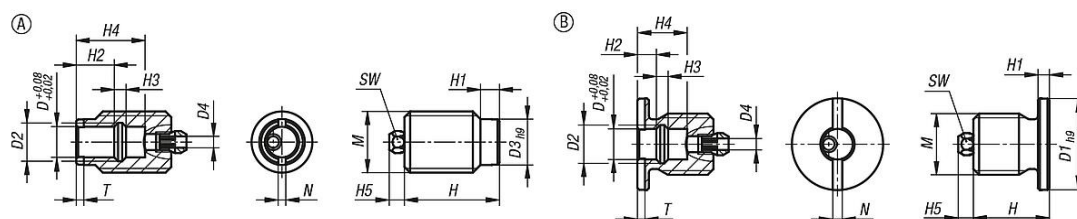
A型：贯穿螺纹

B型：带螺纹和套圈

商品描述/产品说明



图纸



商品概述

订货号	类型	形状类型	D	D1	D2	D3	D4	H	H1	H2	H3	H4	H5	M	N	T	SW
03197-16-1105120	A	贯穿螺纹	5	-	6	9	3	25	4	10	1,5	16,2	4	M12	1,5	1,5	5
03197-16-1106160	A	贯穿螺纹	6	-	7,5	12	3	25	5	10	2	17,1	4	M16	2	2	5
03197-16-1108160	A	贯穿螺纹	8	-	10	12	3	25	5	10	3,1	18,1	4	M16	2	2	5
03197-16-1110240	A	贯穿螺纹	10	-	13	18	3	30	6	8	4	17,2	4	M24	2,5	3	5
03197-16-1112240	A	贯穿螺纹	12	-	15	18	3	30	6	8	4,8	18,2	4	M24	2,5	3	5
03197-16-1116300	A	贯穿螺纹	16	-	20	24	3	35	8	11	6	24,2	4	M30	2,5	3	5
03197-16-1205120	B	带螺纹和套圈	5	20	6	-	3	20	3	5	1,5	11,2	4	M12	2	2	5
03197-16-1206160	B	带螺纹和套圈	6	24	7,5	-	3	20	3	5	2	12,1	4	M16	2,5	2	5
03197-16-1208160	B	带螺纹和套圈	8	24	10	-	3	20	3	5	3,1	13,1	4	M16	2,5	2	5
03197-16-1210240	B	带螺纹和套圈	10	34	13	-	3	25	5	10	4	19,2	4	M24	2,5	3	5
03197-16-1212240	B	带螺纹和套圈	12	34	15	-	3	25	5	10	4,8	20,2	4	M24	2,5	3	5
03197-16-1216300	B	带螺纹和套圈	16	40	20	-	3	30	5	10	6	23,2	4	M30	2,5	3	5