

## 商品描述/产品说明



## 产品说明

## 产品描述：

可检测金属的操作部件由符合 EU10/2011 和 FDA 标准的塑料颗粒制成。

由于塑料颗粒中含有特殊添加剂，金属探测器（感应技术）可用于检测小至  $0.027 \text{ cm}^3$  ( $3 \times 3 \times 3 \text{ mm}$ ) 大型塑料碎片中的颗粒。因此，在如食品加工等敏感的生产领域，可检测金属的操作部件的塑料碎片可被识别，并可显著降低生产停工或投诉的风险。

## 材料：

热塑性塑料（聚酰胺玻璃纤维增强型），可检测金属，符合 EU10/2011 和 FDA 标准。

不锈钢钢件 1.4404。

## 规格：

热塑性塑料，黑灰色 RAL 7021。

不锈钢光亮钢件。

## 提示：

可检测金属的添加剂可导致塑料表面出现部分颜色偏差。

旋入式尺寸“A”适用于手柄安装后。在未组装的状态下，由于脱模过程中的弯曲应力，可能会发生偏差。

## 应用：

- 食品工业
- 制药业
- 包装工业

## 温度范围：

$-20 \text{ }^{\circ}\text{C}$  至  $+100 \text{ }^{\circ}\text{C}$ 。

## 装配：

背面安装。

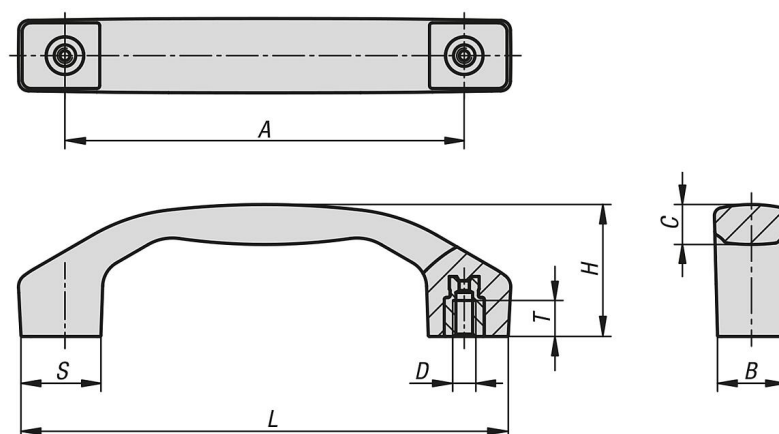
## 优点：

可检测金属。

检测体积  $\geq 0.027 \text{ cm}^3$ 。

食品级材料。

## 图纸



## 商品概述

订货号	类型	A	B	C	D	H	L	S	T	负载能力 N
06916-01-142100052	B	100	17	9,5	M5	33	122	20	9	1000
06916-01-142120062	B	120	21	11,4	M6	39	146	24	12	1000
06916-01-142140082	B	140	24	14,2	M8	45	170	28	12	1000