

商品描述/产品说明

产品说明

材料：

铝制手轮。

热塑性轮毂盖，黑色。

埋头螺栓 ISO 4027，钢制，强度等级 45 H，黑色。

规格：

黑色或银色的粉末涂层。

提示：

轮辋的径跳和端跳 $\leq 0.4 \text{ mm}$ 。

装配：

轮毂盖并未安装。

手轮可通过十字销钉或者通过一个圆柱头螺栓 DIN 6912 和一个垫圈 07375 轴向通过键槽连接固定在轴上面。

如果是带横孔的规格，则要通过旋入的埋头螺栓 ISO 4027 进行固定。

供货范围：

铝制手轮。

轮毂盖。

埋头螺栓 ISO 4027（带横孔的规格）。

附件：

07375 沉孔垫圈。

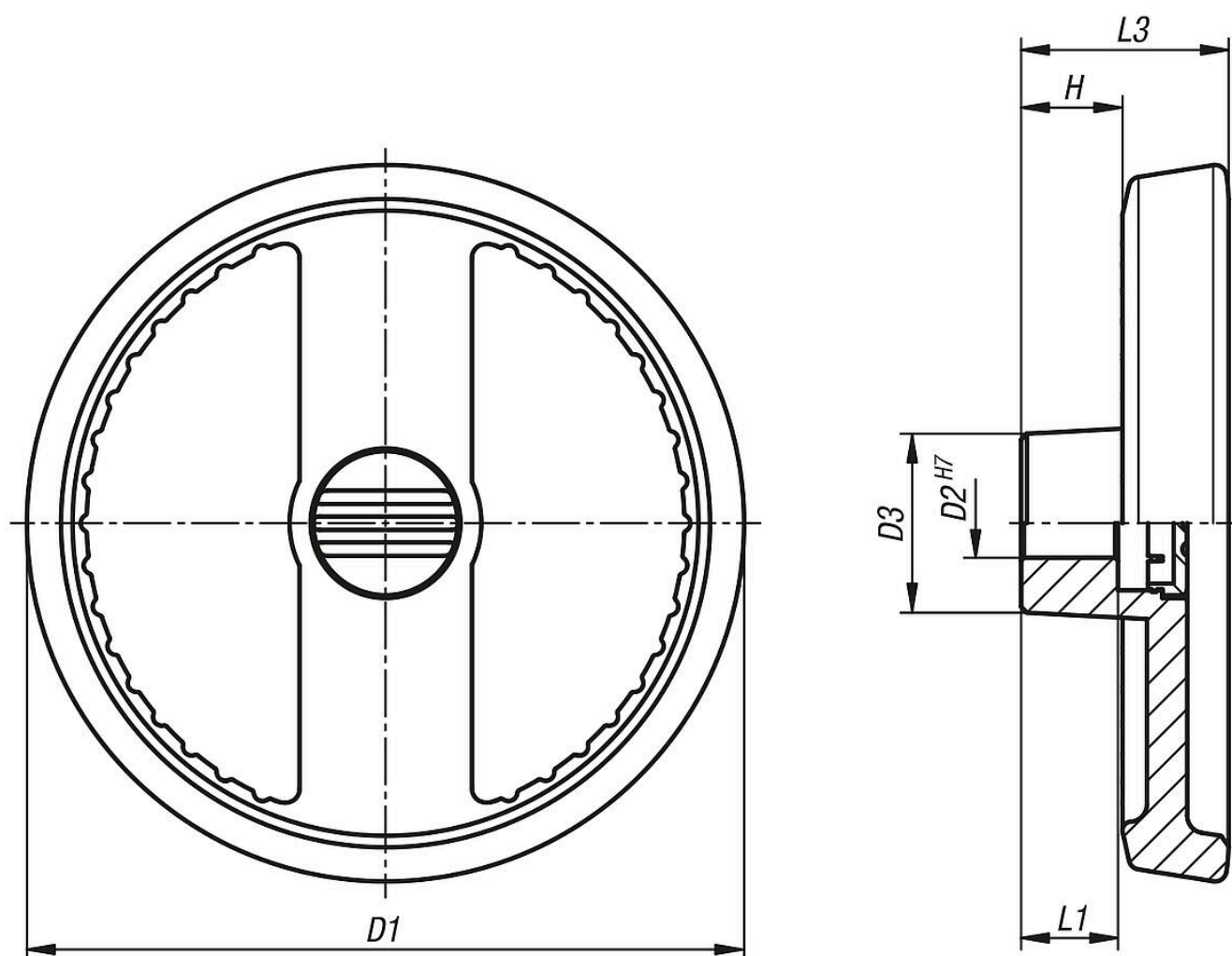
07161 短头内六角螺栓 DIN 6912。



商品描述/产品说明



图纸



商品概述

订货号	主体颜色	类型	形状类型	D1	D2	D3	L1	L3	H
06276-10-125121	黑色	E	带定位孔	125	12	31	18	36	17,6
06276-10-125141	黑色	E	带定位孔	125	14	31	18	36	17,6
06276-10-160141	黑色	E	带定位孔	160	14	36	20	40	19,4
06276-10-160161	黑色	E	带定位孔	160	16	36	20	40	19,4
06276-10-125122	银色	E	带定位孔	125	12	31	18	36	17,6
06276-10-125142	银色	E	带定位孔	125	14	31	18	36	17,6
06276-10-160142	银色	E	带定位孔	160	14	36	20	40	19,4
06276-10-160162	银色	E	带定位孔	160	16	36	20	40	19,4