

商品描述/产品说明

产品说明

材料：
钢制。

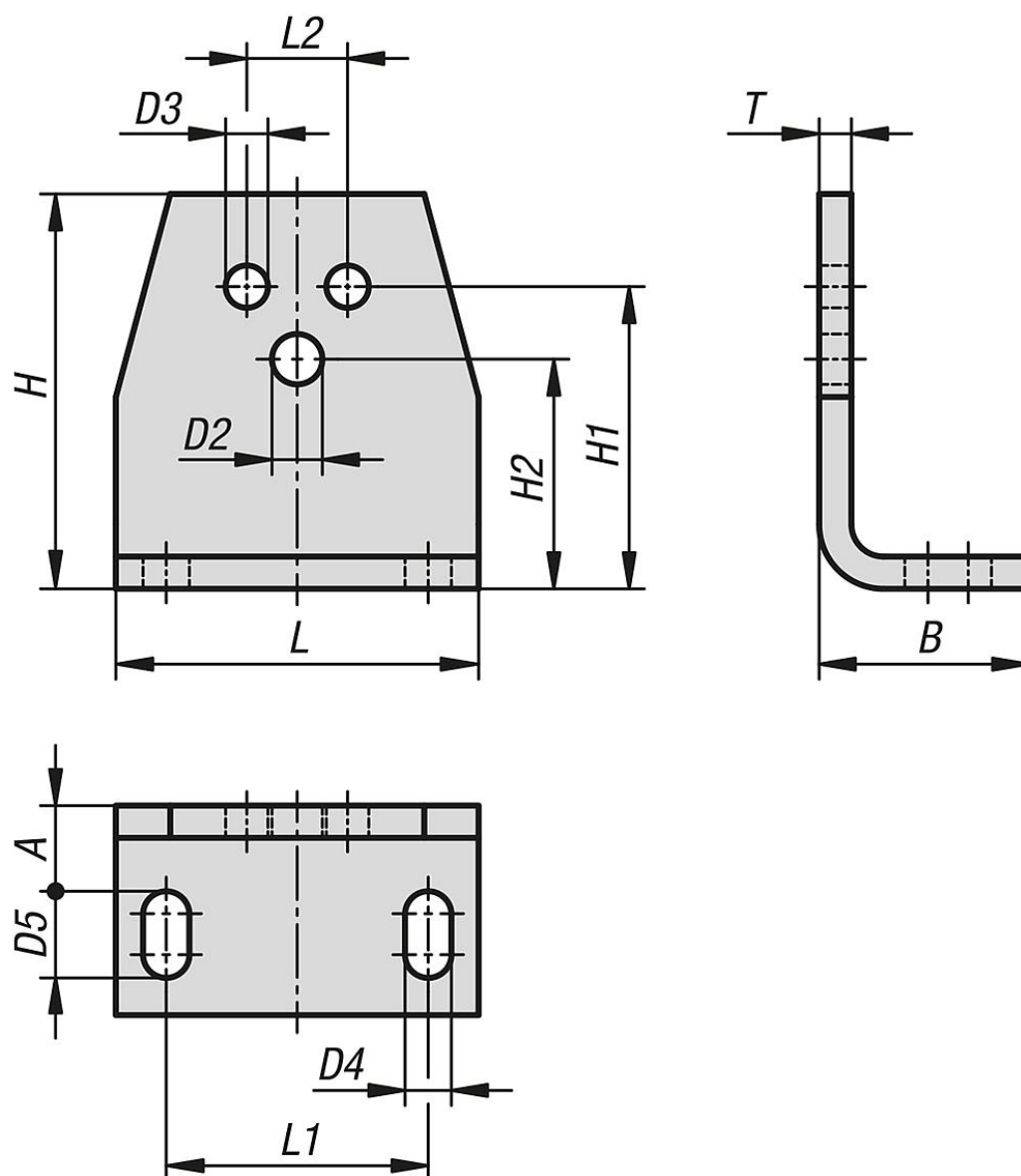
规格：
镀锌（尺寸 4, 5 和涂漆 6）。

提示：
安装支架可以将夹紧元件直接简便地安装在机器部件上。孔 D2 用于固定夹紧元件。夹紧元件可选择安装在支架的前部或后部。

对于安装支架，孔 D3 可用于其他用途。



图纸



商品概述

订货号	尺寸	A	B	D2	D3	D4	D5	H	H1	H2	L	L1	L2	T	适合夹紧元件的尺寸
22281-20-1	1	12	30	6,5	5,5	7	13	46	35	27	50	30	10	4	1
22281-20-2	2	14	32	8,5	6,5	7	13	58	44	34	60	40	12	6	2
22281-20-3	3	16	38	10,5	8,5	9,5	16	75	55	45	70	50	20	6	3
22281-20-4	4	21	52	12,5	10,5	11,5	22	98	75	57	90	65	25	8	4
22281-20-5	5	21	55	16,5	12,5	14	24	116	85	66	110	80	35	8	5
22281-20-6	6	26	66	20,5	12,5	18	30	140	110	80	140	100	40	10	6

