

产品说明

材料：
调制钢。

规格：
主体经氧化。
工作面经硬化和打磨处理。

提示：

借助 UNILOCK 5 轴基本模块 VARIO，能够实现夹持工件和工装时的灵活位置。

基本模块 VARIO 可以通过导轨，用一个或两个 UNILOCK 夹紧销固定到底座上。如果使用了两个夹紧销，导轨铺设在两个夹紧销之间，只能沿着夹紧销的方向，向前或向后移动。只使用一个 UNILOCK 夹紧销时，VARIO 基础模块可以自由旋转。此位置通过后侧的六角螺栓夹紧。从而实现可变的步距。该基本模块通常作为第三或第四个夹紧点。

UNILOCK 夹紧销与固定螺钉 M10、M12、M16 配合使用时可能产生以下保持力：

- 保持力 (M10) 35,000 N
- 保持力 (M12) 50,000 N
- 保持力 (M16) 75,000 N

圆柱头螺钉 DIN EN ISO 4762 -12.9 的保持力

夹紧销只能在夹持模块中与已安装的可互换单元一起夹紧。

5 轴模块夹紧系统 80 的夹紧销尺寸一致，与气动零点夹紧系统兼容，保证了广泛的应用组合。

技术参数：

- 牵引力 15 kN。
- 拧紧扭矩 15 Nm。
- 重复精度 ≤ 0.005 mm。

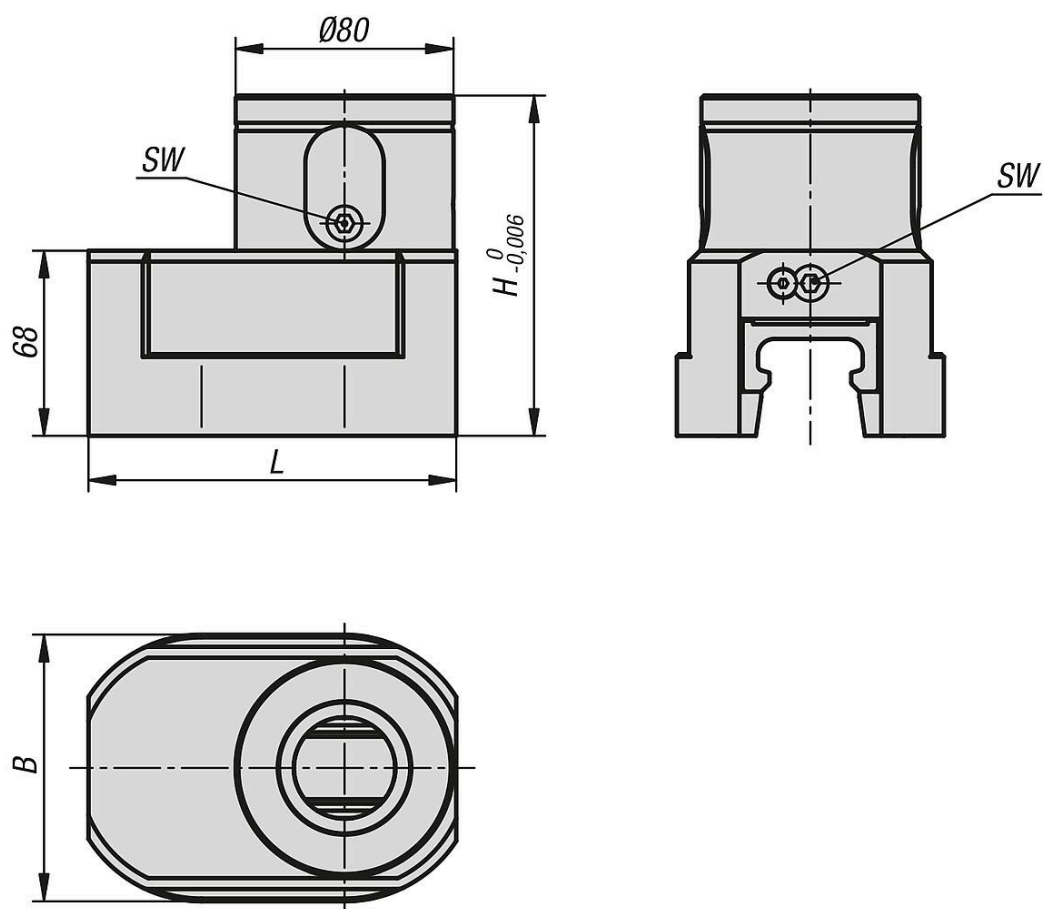
优点：

- 可调整的、可灵活使用的基础模块。
- 机械驱动。
- 通过法兰盘定位。
- 高牵引力。
- 减少准备时间。

附件：

夹紧销 42208, 42209, 42210, 42211。

图纸



商品概述

订货号	L	B	H	SW	锁紧扭矩 max. Nm	牵引力 kN
42201-15-135981250	135	98	125	6	15	15