

商品描述/产品说明



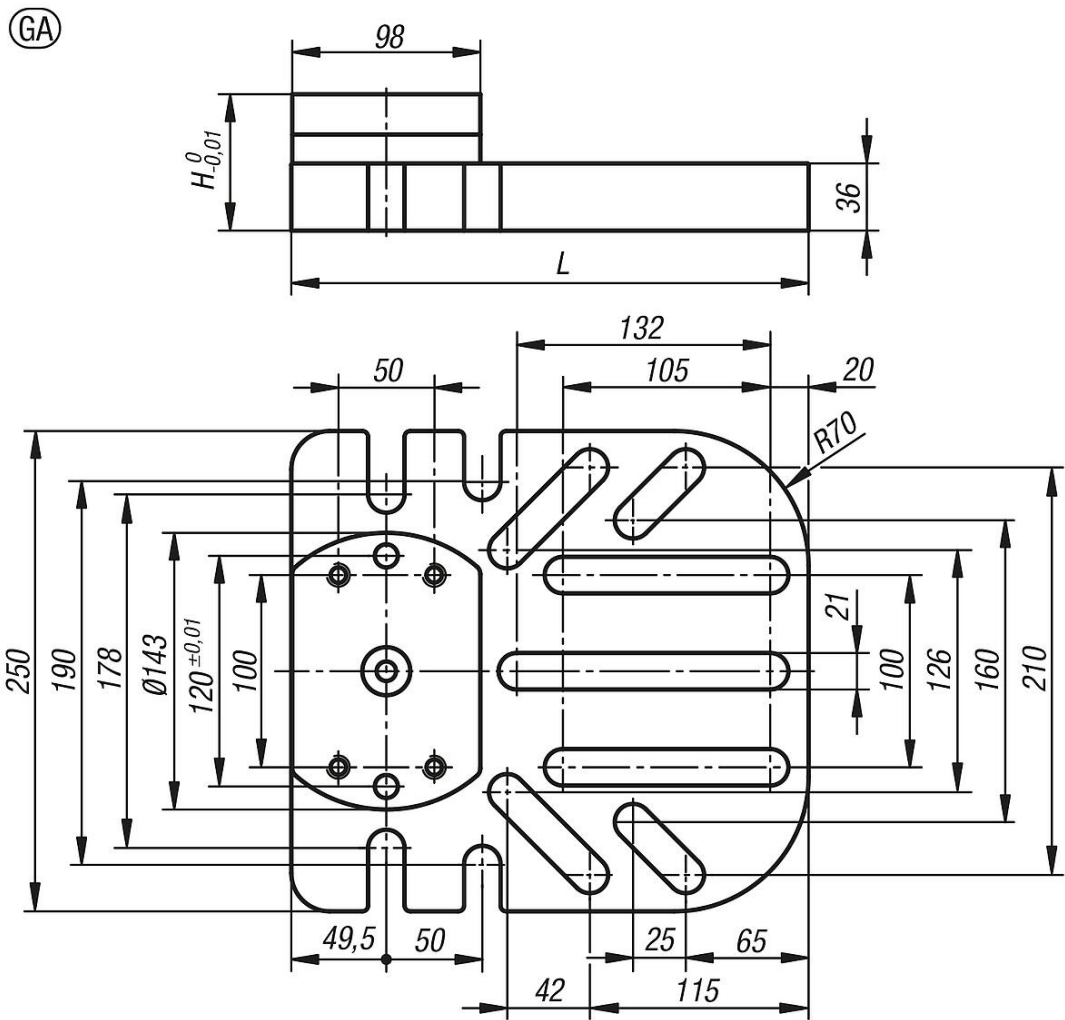
产品说明

材料：
渗碳钢。

规格：
主体经氧化。
工作面经渗碳硬化和打磨处理。

提示：
UNILOCK 5 轴通用夹紧底板可直接匹配到带有格栅系统的机床工作台
或 T 型槽导轨中的机床工作台以及格栅板上。基于稳定结构，这一提升
装置在理想情况下适合作为大又沉的工件的基本元件。通过分配固定
槽，可灵活适应工件。

图纸



商品概述

订货号	类型 2	L	B	H	安装孔	重量 kg
42202-25027005021	大型	269,5	250	50	最大 M20	14.7

