

商品描述/产品说明



产品说明

产品描述：

弓形手柄的特点是体积大，手感舒适。
并且非常容易清洁，这得益于其封闭、光滑的构造。

材料：

弓形手柄 EN AW-6060。
不锈钢螺栓、螺母和垫圈。

规格：

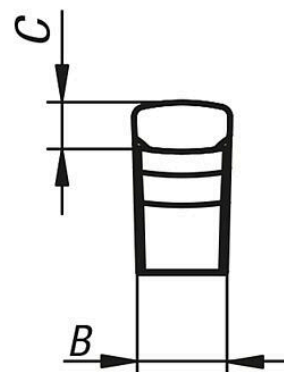
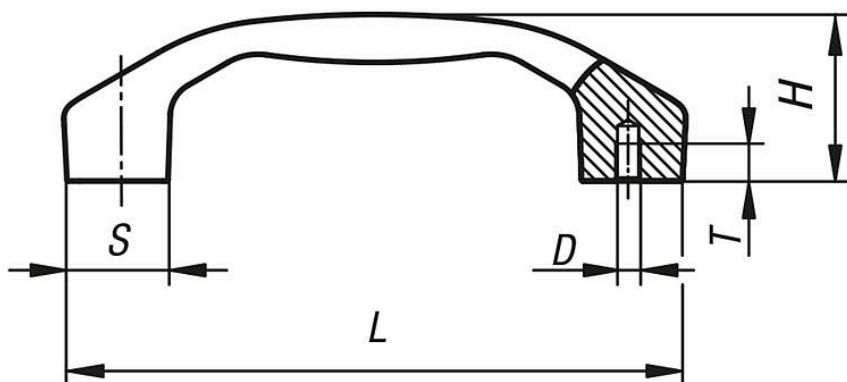
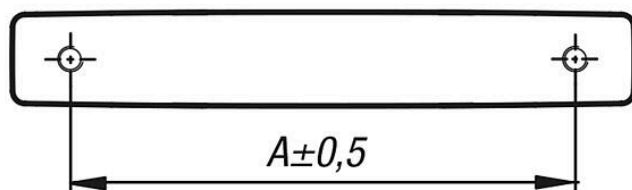
黑色或银色。

优点：

用于打开和关闭盖子、
面板和机罩的固定元件。
应用领域：机械设备制造 工具制造和家具行业。
防扭曲性能强并易于操作。

图纸

①



商品概述

订货号	类型	形状类型	主体颜色	A	B	C	D	H	L	S	T	负载能力 N
06916-10-2100051	B	带内螺纹	黑色	100	17	9,5	M5	33	122	20	7,5	1000
06916-10-2120061	B	带内螺纹	黑色	120	21	11,4	M6	39	146	24	9	1000
06916-10-2140081	B	带内螺纹	黑色	140	24	14,2	M8	45	170	28	12	1000
06916-10-2160081	B	带内螺纹	黑色	160	28	15,5	M8	52	194	32	12	1000
06916-10-2180101	B	带内螺纹	黑色	180	31	16	M10	58	218	36	15	1000
06916-10-2100053	B	带内螺纹	银色	100	17	9,5	M5	33	122	20	7,5	1000
06916-10-2120063	B	带内螺纹	银色	120	21	11,4	M6	39	146	24	9	1000
06916-10-2140083	B	带内螺纹	银色	140	24	14,2	M8	45	170	28	12	1000
06916-10-2160083	B	带内螺纹	银色	160	28	15,5	M8	52	194	32	12	1000
06916-10-2180103	B	带内螺纹	银色	180	31	16	M10	58	218	36	15	1000