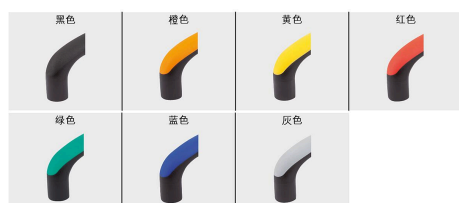


## 商品描述/产品说明



## 产品说明

## 材料：

主要部件由聚丙烯（PP）制成。  
软性部件由热塑性弹性塑料制成。  
螺纹衬套由黄铜制成。

## 规格：

主要部件呈黑色。  
软性部件有黑色、橘色、黄色、红色、绿色、蓝色、灰色。  
螺纹衬套经镀锌处理。

## 提示：

内部抓握表面柔软，佩戴和握持较为舒适。

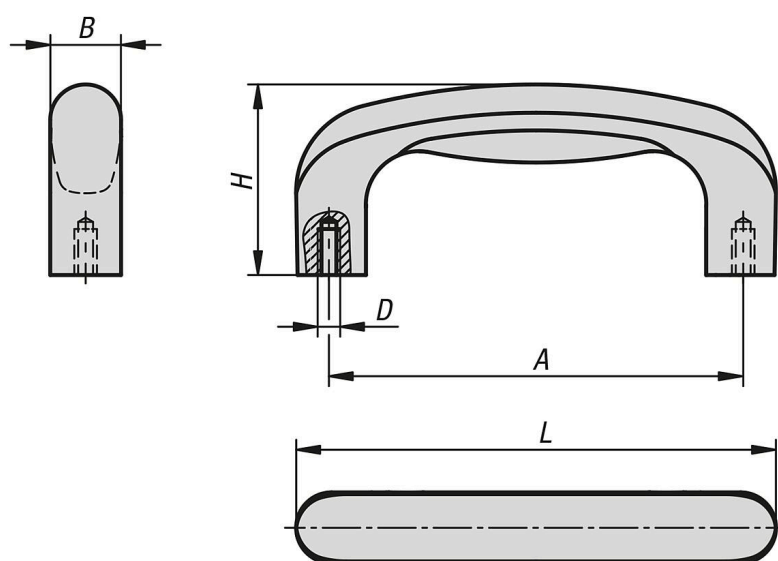
## 装配：

背面安装。

## 根据要求：

灰色主要部件可与其他颜色组合。

## 图纸



## 商品概述

订货号	组件颜色	A	B	D	H	L	负载能力 N
06913-10-094A111	黑色	93,7	16,3	10-32	48,8	105	500
06913-10-094A1187	蓝色	93,7	16,3	10-32	48,8	105	500
06913-10-094A1186	绿色	93,7	16,3	10-32	48,8	105	500
06913-10-094A1184	红色	93,7	16,3	10-32	48,8	105	500
06913-10-094A112	橙色	93,7	16,3	10-32	48,8	105	500
06913-10-094A1116	黄色	93,7	16,3	10-32	48,8	105	500
06913-10-094A1188	灰色	93,7	16,3	10-32	48,8	105	500
06913-10-117A111	黑色	117	20,6	10-32	53,8	134,7	500
06913-10-117A1187	蓝色	117	20,6	10-32	53,8	134,7	500
06913-10-117A1186	绿色	117	20,6	10-32	53,8	134,7	500
06913-10-117A1184	红色	117	20,6	10-32	53,8	134,7	500
06913-10-117A112	橙色	117	20,6	10-32	53,8	134,7	500

## 商品概述

订货号	组件 颜色	A	B	D	H	L	负载能力 N
06913-10-117A1116	黄色	117	20,6	10-32	53,8	134,7	500
06913-10-117A1188	灰色	117	20,6	10-32	53,8	134,7	500
06913-10-154A211	黑色	148,5	26,7	1/4-20	65	170,3	500
06913-10-154A2187	蓝色	148,5	26,7	1/4-20	65	170,3	500
06913-10-154A2186	绿色	148,5	26,7	1/4-20	65	170,3	500
06913-10-154A2184	红色	148,5	26,7	1/4-20	65	170,3	500
06913-10-154A212	橙色	148,5	26,7	1/4-20	65	170,3	500
06913-10-154A2116	黄色	148,5	26,7	1/4-20	65	170,3	500
06913-10-154A2188	灰色	148,5	26,7	1/4-20	65	170,3	500