

## 商品描述/产品说明



## 产品说明

材料：  
聚乙烯基板。  
滑动表面为合成针毡。

规格：  
黑色主体。

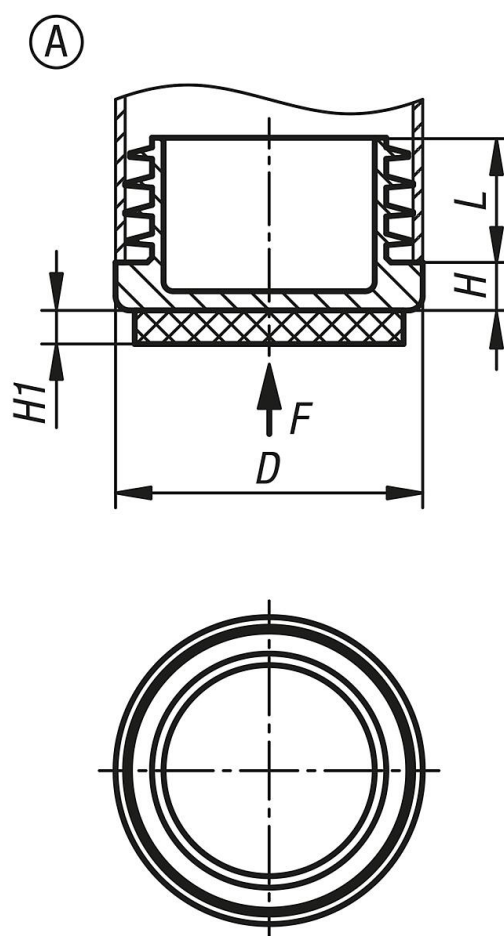
提示：  
毛毡表面可实现温和、低噪音的滑行或移动。

薄片为闭合或断裂。由于生产技术的原因，残留的浇口可能超过轴的长度。

应用：  
塑料塞用于工业、手工业和家庭中的钢管、管盖或铝制底座。特别适用于易损坏和坚硬的地面，如石材或层压板，以避免刮出划痕。

装配：  
可以通过用手按压或用软面锤敲击来安装。

## 图纸



## 商品概述

订货号	类型 2	类型	形状类型	D	H	H1	L	适用
27799-20-00120820	针对圆形管	A	圆形	12	3,5	3,5	10	Ø12x0.8-2
27799-20-00130820	针对圆形管	A	圆形	13	4	3,5	11,5	Ø13x0.8-2
27799-20-00140820	针对圆形管	A	圆形	14	5	3,5	10,5	Ø14x0.8-2
27799-20-00150820	针对圆形管	A	圆形	15	3	3,5	11,5	Ø15x0.8-2
27799-20-00160820	针对圆形管	A	圆形	16	5	3,5	11,5	Ø16x0.8-2
27799-20-00180825	针对圆形管	A	圆形	18	5	3,5	11,5	Ø18x0.8-2.5
27799-20-00190825	针对圆形管	A	圆形	19	5	3,5	11,5	Ø19x0.8-2.5
27799-20-00200825	针对圆形管	A	圆形	20	5	3,5	11,5	Ø20x0.8-2.5
27799-20-00220830	针对圆形管	A	圆形	22	5	3,5	11,5	Ø22x0.8-3
27799-20-00230830	针对圆形管	A	圆形	23	5	3,5	11,5	Ø23x0.8-3
27799-20-00251030	针对圆形管	A	圆形	25	5	3,5	11,5	Ø25x1-3
27799-20-00260830	针对圆形管	A	圆形	26	5	3,5	11,5	Ø26x0.8-3
27799-20-00280825	针对圆形管	A	圆形	28	5	3,5	11,5	Ø28x0.8-2.5
27799-20-00300825	针对圆形管	A	圆形	30	5	3,5	11,5	Ø30x0.8-2.5
27799-20-00320830	针对圆形管	A	圆形	32	5	3,5	11,5	Ø32x0.8-3
27799-20-00351030	针对圆形管	A	圆形	35	5	3,5	11,5	Ø35x1-3
27799-20-00401030	针对圆形管	A	圆形	40	5	3,5	11,5	Ø40x1-3
27799-20-00420825	针对圆形管	A	圆形	42	5	3,5	11,5	Ø42x0.8-2.5