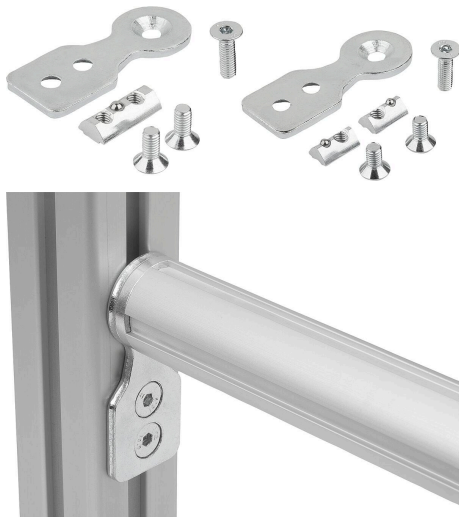


## 商品描述/产品说明



## 产品说明

材料：  
钢制。

规格：  
连接器和安装部件镀锌。

提示：  
适用于外径为 30 毫米的型材管。

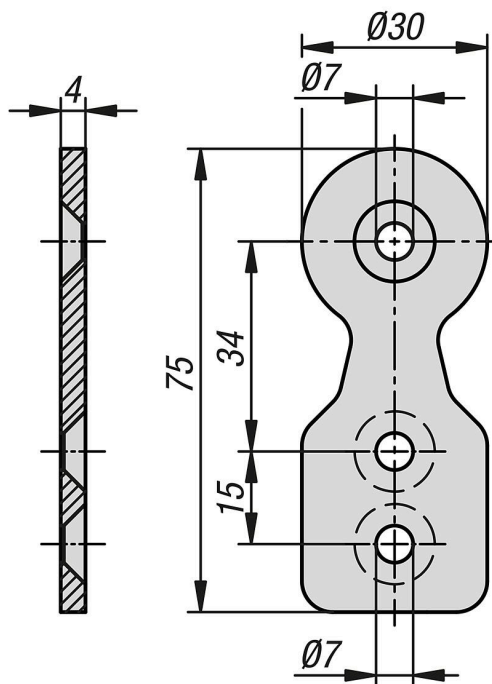
用于带 I 型铝型材槽 8 的型材管的直角连接。

使用 M6 螺纹嵌件在 Ø30 型材管中用 M6 螺钉固定。

供货范围：  
为插槽 6 设置：  
1 个 T 型连接器板 D30。  
2 个滑块 - 插槽 6 - M6。  
2 个螺钉 DIN 7991 - M6 x 12。  
1 个螺钉 DIN 7991 - M6 x 20。

设置凹槽 8：  
1 个 T 型连接器板 D30。  
1 个双滑块 - 插槽 8 - 2x M6。  
2 个螺钉 DIN 7991 - M6 x 14。  
1 个螺钉 DIN 7991 - M6 x 20。

## 图纸



商品概述

订货号	型材	槽宽	静电放电 静电 放电
10905-3006	Ø30	6	是
10905-3008	Ø30	8	是