

商品描述/产品说明



产品说明

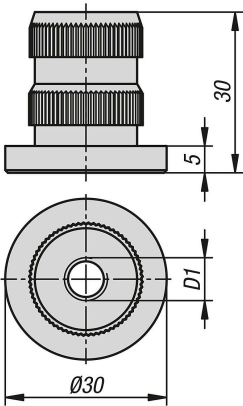
材料：
铝制。

规格：
亮色。

提示：
适用于外径为 30 毫米的型材管 10900-01。

螺纹嵌件在正面压入 Ø30 型材管中。它们适用于连接调平脚、脚轮或其他配件。

图纸



商品概述

订货号	型材	D1	静电放电 静电放电
10908-06	Ø30	M6	是
10908-08	Ø30	M8	是
10908-10	Ø30	M10	是
10908-12	Ø30	M12	是