

## 商品描述/产品说明



## 产品说明

材料：  
使用石墨，铜质。  
钢制。

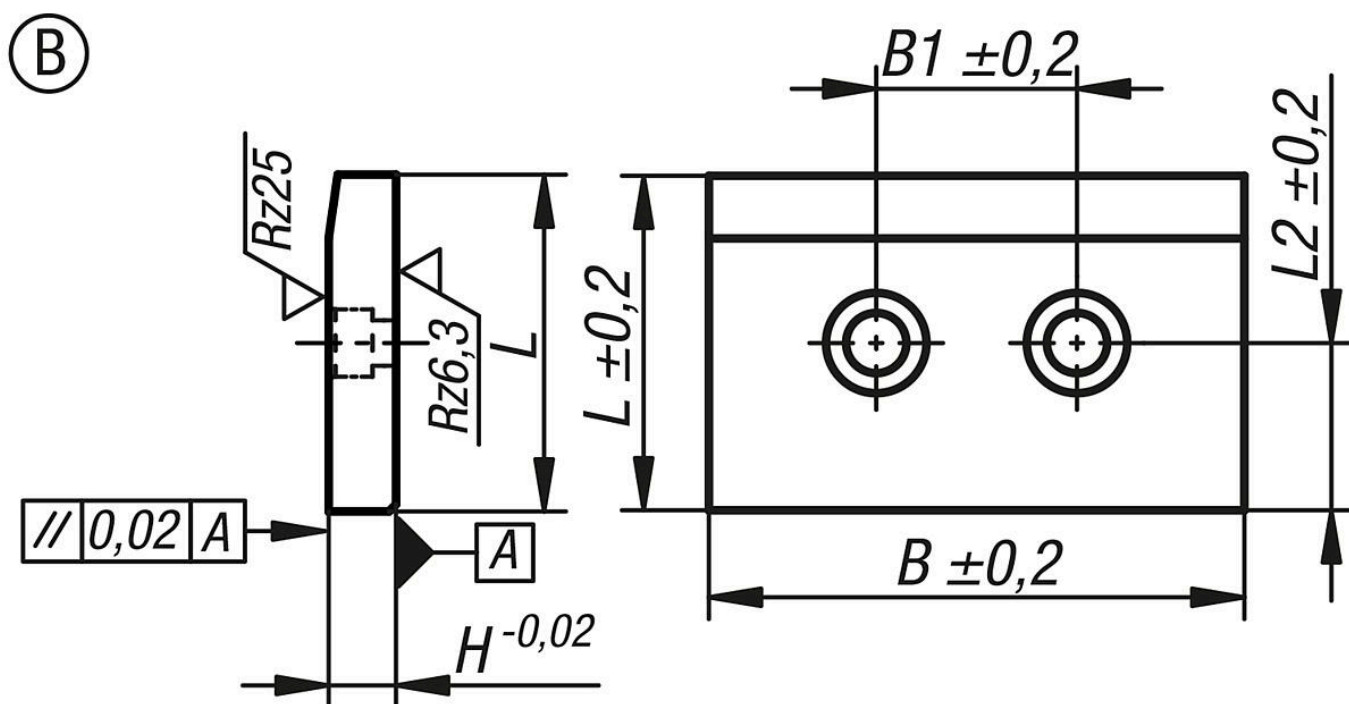
规格：  
自润滑性，铜质。  
淬火钢，滑动表面烧结金属涂层。

提示：  
滑板具有垂直的滑动方向。  
铜质滑动元件免维护且耐磨损。  
石墨嵌件可提供终身润滑效果。  
钢制滑板经过淬火处理，滑动表面涂有烧结金属滑动层。  
由于采用了烧结金属滑动层，钢制滑板无需维护。

技术参数：  
材料特性：  
基础合金：CuZn25Al5Mn4Fe3-C。  
密度：8.2 kg/dm<sup>3</sup>。  
抗弯曲疲劳强度：+/- 150 MPa。  
弹性模数：120,000 N/mm<sup>2</sup>。  
摩擦系数：0.05 - 0.12。  
最大速度：0.5 m/s。  
导热系数：50 W/(mK)。  
热膨胀系数：18x10<sup>-6</sup> K<sup>-1</sup>。  
电导率：7-8 m/(Ω·m-1)。  
固体润滑剂含量：20-25%。  
静态表面压力：50 N/mm<sup>2</sup>。  
动态表面压力：35 N/mm<sup>2</sup>。

温度范围：  
最高 230 °C。

## 图纸



## 商品概述

订货号	类型	主体材料	主体表面	材料	B	B1	H	L	L2
23765-1080050	B	钢制	硬化处理	-	80	30	20	50	25
23765-1100050	B	钢制	硬化处理	-	100	50	20	50	25
23765-1100080	B	钢制	硬化处理	-	100	50	20	80	40
23765-1125050	B	钢制	硬化处理	-	125	75	20	50	25
23765-1125080	B	钢制	硬化处理	-	125	75	20	80	40
23765-1160050	B	钢制	硬化处理	-	160	110	20	50	25
23765-1160080	B	钢制	硬化处理	-	160	110	20	80	40
23765-10800501	B	青铜	-	石墨	80	30	20	50	25
23765-11000501	B	青铜	-	石墨	100	50	20	50	25
23765-11000801	B	青铜	-	石墨	100	50	20	80	40
23765-11250501	B	青铜	-	石墨	125	75	20	50	25
23765-11250801	B	青铜	-	石墨	125	75	20	80	40
23765-11600501	B	青铜	-	石墨	160	110	20	50	25
23765-11600801	B	青铜	-	石墨	160	110	20	80	40