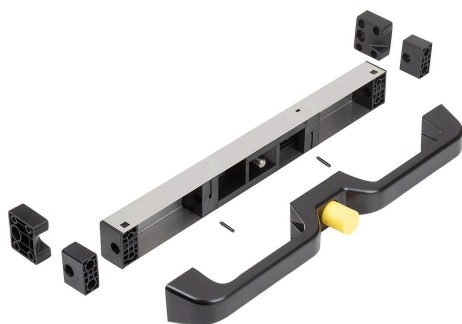


商品描述/产品说明



产品说明

材料：
钢制把手。
塑料压紧旋钮。钢或不锈钢杆。

规格：
钢制镀锌。
亮色不锈钢。
黄色塑料。

订购须知：
用于锁定装置的杆成对出售。

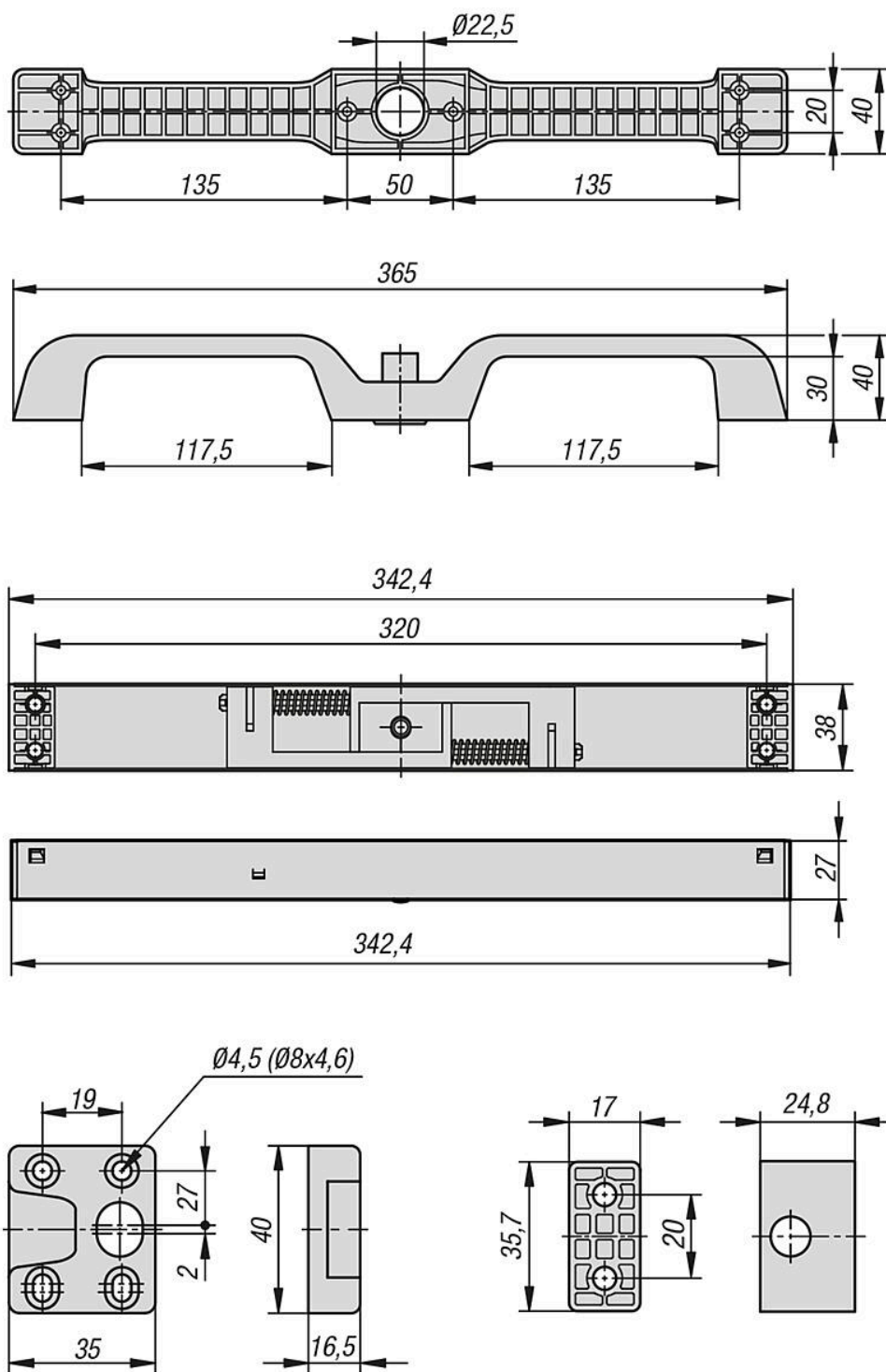
提示：
带锁定单元的把手可用于宽度为 1.5 m 的抽屉。轨道厚度必须至少为 17.5 mm。该系统可以安装在两个位置。前部安装用于固定抽屉，后部安装用于固定并锁定抽屉。

借助适用于锁定单元的转换套件，可以将抽屉锁定在关闭和打开位置。

根据要求：
红色压紧旋钮。

附件：
06894-91 转换套件适用于锁定单元。
06894-900500、06894-900750、06894-910500、06894-910750 杆适用于锁定单元。

图纸



商品概述

| 订货号 | 名称 | 制造商商品编号 | 类型 1 | 主体材料 | 主体颜色 | 主体表面 | D | L | F= 压力 (N) |
|--------------|------|---------------|------|------|------|------|----|-----|-----------|
| 06894-060 | 把手 | DBHANL-2 | - | 钢制 | 黑色 | 镀锌 | - | - | 60 |
| 06894-120 | 把手 | DBHAND-2 | - | 钢制 | 黑色 | 镀锌 | - | - | 120 |
| 06894-91 | 改装组件 | DYHAN4-5 | - | 塑料 | 黄色 | - | - | - | - |
| 06894-900500 | 立杆 | DZHAN3-0100-2 | - | 钢制 | - | 镀锌 | 10 | 500 | - |
| 06894-900750 | 立杆 | DZHAN3-0150-2 | - | 钢制 | - | 镀锌 | 10 | 750 | - |
| 06894-910500 | 立杆 | DSHAN3-0100-2 | - | 不锈钢 | - | 亮色 | 10 | 500 | - |

商品概述

| 订货号 | 名称 | 制造商商品编号 | 类型 1 | 主体材料 | 主体颜色 | 主体表面 | D | L | F=压力 (N) |
|--------------|----|---------------|------|------|------|------|----|-----|----------|
| 06894-910750 | 立杆 | DSHAN3-0150-2 | - | 不锈钢 | - | 亮色 | 10 | 750 | - |