

商品描述/产品说明



产品说明

材料：
钢制螺栓。
夹紧圈材质为黄铜。

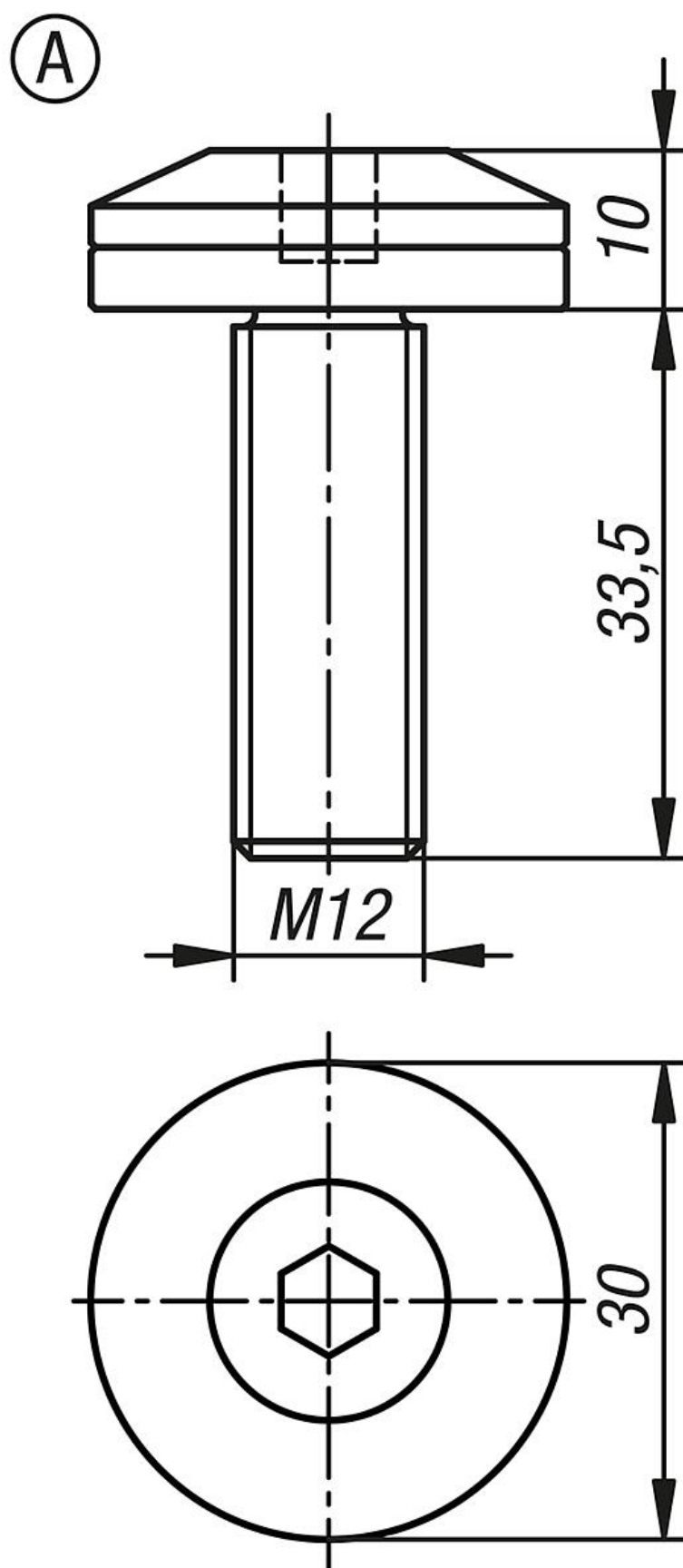
规格：
螺栓经黑色氧化处理。
夹紧圈为亮色。

提示：
带夹紧圈的夹紧螺栓从上方拧入夹紧柱。能够有力且牢固地夹紧工件。
柔软且可更换的黄铜夹紧环可防止工件损坏或产生划痕。

A 型：标准螺钉，由于螺钉头非常扁平，干扰轮廓最小。

B 型：轴承螺钉，也适用于大批量。扁平的夹紧圈可实现快速拆卸工件。

图纸



商品概述

订货号	类型	形状类型
04395-11-1	A	标准