

## 商品描述/产品说明



## 产品说明

## 产品描述：

Hygienic DESIGN 弓形把手是专门为食品加工领域而开发。特别强调的是清洁优化的几何形状和  $Ra \leq 0.8 \mu m$  的表面粗糙度。可更换的密封圈使整体包装更加完善。

## 材料：

不锈钢弓形把手 1.4404。

密封圈符合 EU10/2011 和 FDA 标准的热塑性塑料 (POM, 玻璃纤维增强型)。

## 规格：

不锈钢弓形把手经抛光处理。

密封圈 RAL5002 - 群青蓝。

## 提示：

理想情况下，密封圈的支撑面必须平坦且与螺栓孔成直角，表面粗糙度  $Ra \leq 0.8 \mu m$ 。

密封圈不适用于酸性清洗 (pH 值  $< 4$ ) 和氧化剂。

## 温度范围：

-20 °C 至 +100 °C (POM)。

## 装配：

背面安装。

## 优点：

符合食品要求的材料。

清洁优化的几何形状。

## 注意：

必须由用户检查 Hygienic DESIGN 弓形把手是否适用于相应的应用。根据负载和外部影响 (温度、清洁介质、产品介质) 定期检查密封圈，必要时进行更换。

## 供货范围：

弓形把手配备两个密封环。

## 附件：

密封环 07301。

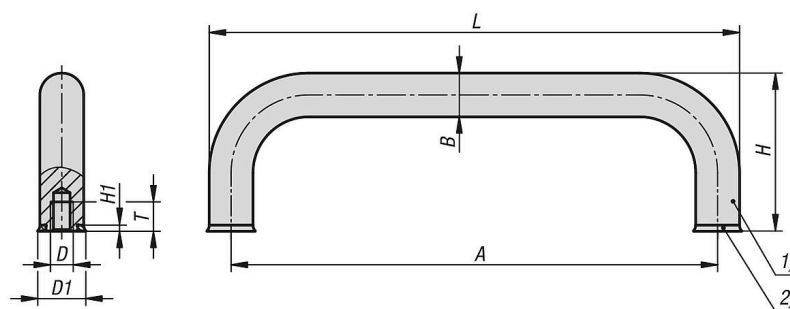
六角螺栓 07170-11。

## 图纸提示：

1) 弓形把手

2) 密封圈

## 图纸



## 商品概述

订货号	A	B	D	D1	H	H1	L	T	负载能力 N
06931-10-111004120	120	10	M4	11,25	45	2	131,25	8	500
06931-10-111004200	200	10	M4	11,25	45	2	211,25	8	500
06931-10-111004300	300	10	M4	11,25	45	2	311,25	8	500
06931-10-111205120	120	12	M5	13,25	50	2	133,25	10	1000
06931-10-111205200	200	12	M5	13,25	50	2	213,25	10	1000
06931-10-111205300	300	12	M5	13,25	50	2	431,25	10	1000