

商品描述/产品说明



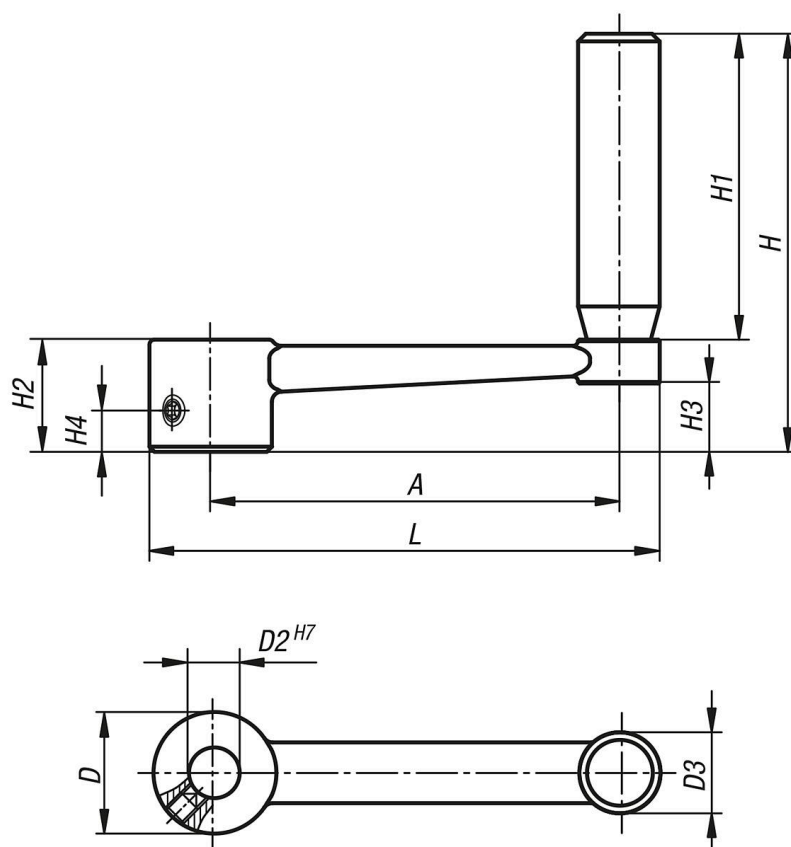
产品说明

规格：
亮色。

提示：
与 DIN 469 相似。
如果是带横孔的规格，则要通过旋入 ISO 4027 (DIN 914) 埋头螺栓进行固定。



图纸



商品概述

订货号	类型 1	类型 2	A	D	D2	D3	D7	H	H1	H2	H3	H4	L
06505-3110	带键槽孔	无横孔	80	24	10	16	-	82	60	22	13,4	-	100
06505-3212	带键槽孔	无横孔	100	28	12	20	-	98	72	26	16	-	124
06505-3314	带键槽孔	无横孔	125	30	14	26	-	118	90	28	15,8	-	153
06505-3417	带键槽孔	无横孔	160	34	17	26	-	122	90	32	19,6	-	190
06505-31106	带键槽孔	带横孔	80	24	10	16	M6	82	60	22	13,4	7,5	100
06505-32126	带键槽孔	带横孔	100	28	12	20	M6	98	72	26	16	7,5	124
06505-33146	带键槽孔	带横孔	125	30	14	26	M6	118	90	28	15,8	7,5	153
06505-34176	带键槽孔	带横孔	160	34	17	26	M6	122	90	32	19,6	7,5	190