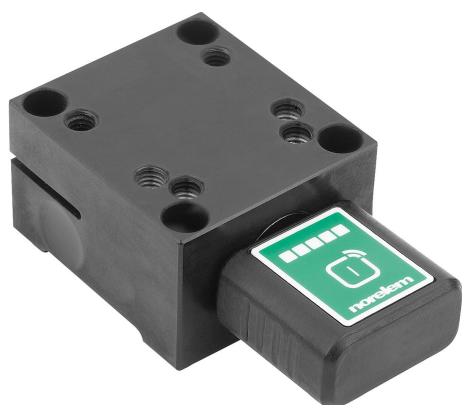


商品描述/产品说明



产品说明

产品描述：

Smart Products 提供了附加值，可以电子查询各种夹紧和支撑元件的操作状态。

快速夹具的力传感器可将夹紧工件的力与先前规定的额定值进行比较。操作说明书介绍了如何设置额定值。

它安装在机械快速夹具和夹紧装置之间。

如果力传感器通过集成的 USB Type C 插座连接至蓝牙模块 85876，则可以无线传输传感器状态。随后，该信号可由 85875 等网关接收和处理。

此外，蓝牙模块的集成 LED 显示屏可显示夹紧元件的状态。

力传感器由蓝牙模块供电，必要时可更换蓝牙模块，无需重新配置。

材料：

铝制力传感器 EN AW-6082。

钢制插头外壳。

规格：

力传感器黑色阳极氧化。

插头外壳经黑色氧化。

提示：

力传感器可将夹紧工件的力与先前规定的额定值进行比较。操作说明书介绍了如何设置额定值。如果力传感器配有蓝牙模块，则可通过电子方式记录和处理力。力传感器由蓝牙模块供电，必要时可更换蓝牙模块，无需重新配置。蓝牙模块 85876 可通过 USB Type-C 与力传感器连接。

技术参数：

参见下载、技术说明。

应用：

力传感器可用于将机械式快速夹钳的夹持力与目标值进行比较。

操作员可通过蓝牙模块上的 LED 显示屏轻松监控何时达到夹持力。

温度范围：

0 °C 至 +65 °C。

装配：

使用圆柱头螺丝 ISO 4762 / DIN 912 通过孔 D1 将力传感器固定到装配台上。只有这样，才能使用螺钉通过孔 D2 将快速夹钳固定到力传感器上。

附件：

蓝牙模块 85876。

网关 85875。

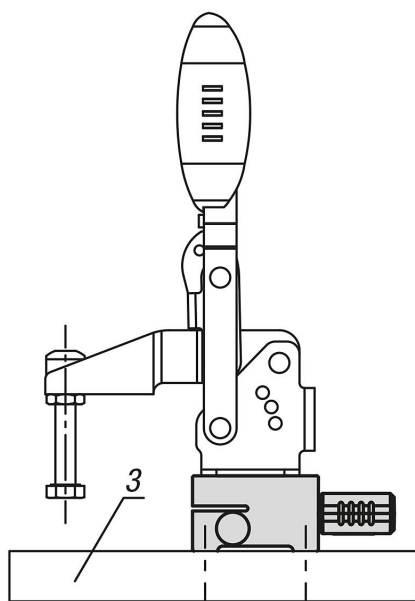
适用于 05899-06：

05900-006002

05900-106002

05900-006102

商品描述/产品说明



05900-106102
05908-006002
05908-106002
05908-006102
05908-106102
05020-06
05715-10-001600
05715-10-001800
05715-10-101600
05715-10-101800

适用于 05899-08 :

05900-008002
05900-108002
05900-008102
05900-108102
05908-008002
05908-108002
05908-008102
05908-108102
05020-08
05020-081
05715-10-002400
05715-10-002600
05715-10-102400
05715-10-102600

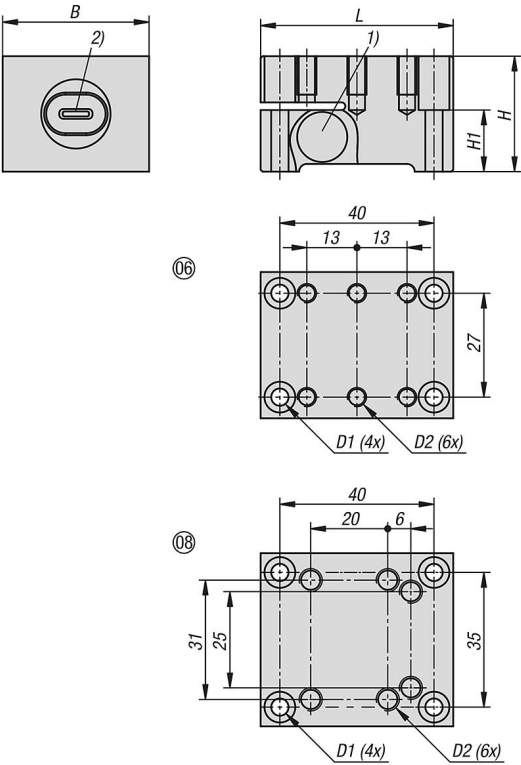
安全 :

力传感器不适合保护人员。

图纸提示 :

- 1) 力传感器
- 2) USB Type C 插座
- 3) 夹紧装置

图纸



商品概述

订货号	尺寸	B	D1 适用螺栓 DIN 912	D2	H	H1	L
05899-06	6	38	M4	M5	30	16	50
05899-08	8	45	M4	M6	30	16	50