

## 商品描述/产品说明



## 产品说明

材料：

不锈钢曲柄 1.4308。

热塑性塑料和不锈钢圆柱形手柄 1.4404。

规格：

亮色曲柄。

黑灰色热塑性塑料。

亮色不锈钢。

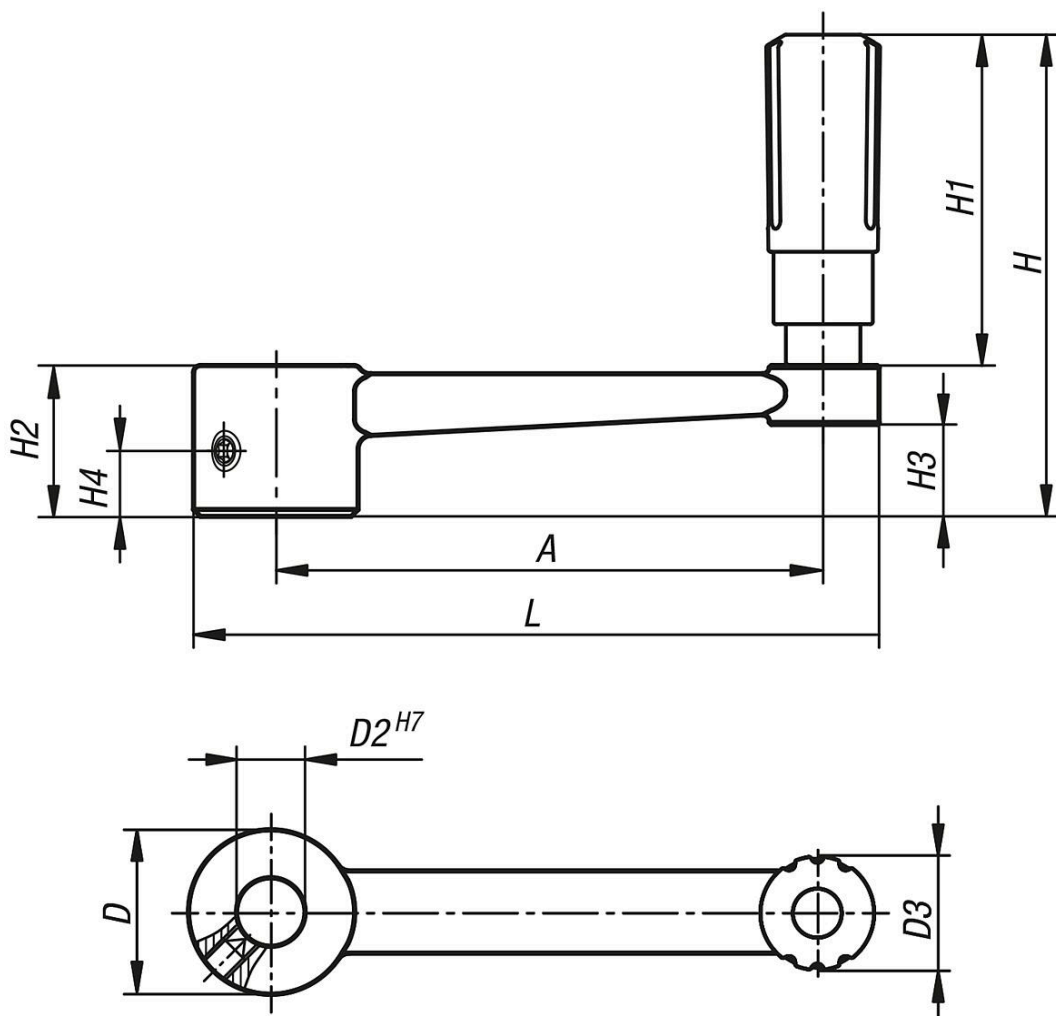
提示：

与 DIN 469 相似。

如果是带横孔的规格，则要通过旋入 ISO 4027 (DIN 914) 埋头螺栓进行固定。



## 图纸



## 商品概述

订货号	类型 1	类型 2	A	D	D2	D3	D7	H	H1	H2	H3	H4	L
06506-3110	带键槽孔	无横孔	80	24	10	16	-	71,1	49,1	22	13,4	-	100
06506-3212	带键槽孔	无横孔	100	28	12	20	-	87,4	61,4	26	16	-	124
06506-3314	带键槽孔	无横孔	125	30	14	26	-	110,5	82,5	28	15,8	-	153
06506-3417	带键槽孔	无横孔	160	34	17	26	-	114,5	82,5	32	19,6	-	190
06506-31106	带键槽孔	带横孔	80	24	10	16	M6	71,1	49,1	22	13,4	7,5	100
06506-32126	带键槽孔	带横孔	100	28	12	20	M6	87,4	61,4	26	16	7,5	124
06506-33146	带键槽孔	带横孔	125	30	14	26	M6	110,5	82,5	28	15,8	7,5	153
06506-34176	带键槽孔	带横孔	160	34	17	26	M6	114,5	82,5	32	19,6	7,5	190