

商品描述/产品说明



产品说明

产品描述：

偏心把手具有一个经技术优化的塑料压力垫圈。

压力垫圈由特殊的高性能塑料制成，具有极佳的耐磨性和抗蠕变性。

材料：

把手材质为塑料 PA 6.6，玻璃纤维增强。

压力垫圈材质为高性能热塑性塑料，碳纤维增强。

不锈钢轴销 1.4305。

规格：

黑色或 RAL3020 交通红把手。

黑色压力垫圈。

轴螺栓为亮色。

提示：

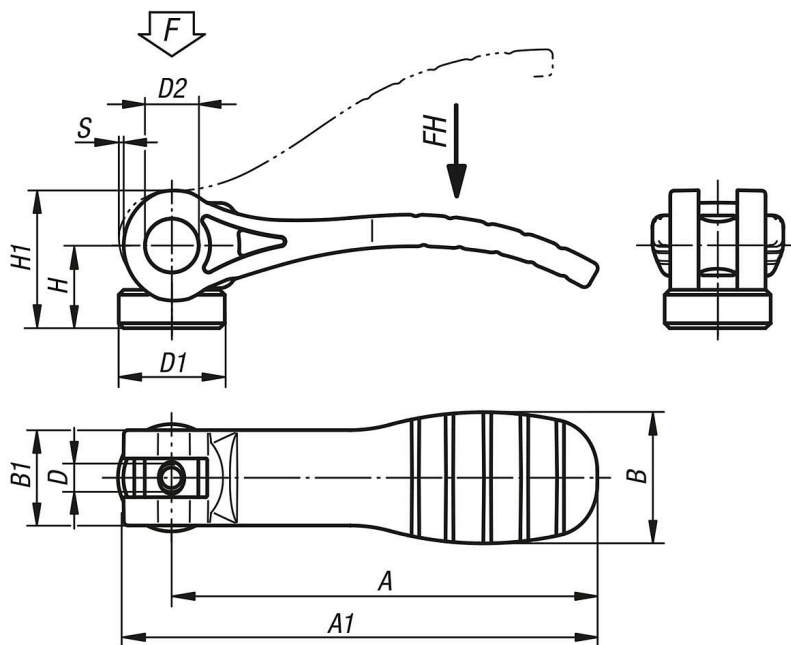
塑料在承受负载的情况下会发生蠕变（阻滞）。

附件：

对于略微弯曲的支撑表面，可选配不锈钢圆盘 04234。

它可以作为垫圈安装在压力垫圈和支撑表面之间。

图纸



商品概述

订货号	旧版 norelem 订货号	材料	主体颜色	D	D1	D2	B	B1	H	H1	A	A1	行程 S	夹紧力 F kN	把手施力 FH N
04232-14-1521105	04232-1521105	钢制	黑色	M5	16	9	22	16	14	23,2	71,5	79,6	1,15	2,5	125
04232-14-1521106	04232-1521106	钢制	黑色	M6	16	9	22	16	14	23,2	71,5	79,6	1,15	2,5	125
04232-14-2521108	04232-2521108	钢制	黑色	M8	25	11	33	24,2	16,3	27,9	100	110	1,5	5	170
04232-14-1531105	04232-1531105	不锈钢	黑色	M5	16	9	22	16	14	23,2	71,5	79,6	1,15	2,5	125

商品概述

订货号	旧版 norelem 订货号	材料	主体颜色	D	D1	D2	B	B1	H	H1	A	A1	行程 S	夹紧力 F kN	把手施力 FH N
04232-14-1531106	04232-1531106	不锈钢	黑色	M6	16	9	22	16	14	23,2	71,5	79,6	1,15	2,5	125
04232-14-2531108	04232-2531108	不锈钢	黑色	M8	25	11	33	24,2	16,3	27,9	100	110	1,5	5	170
04232-14-15218405	04232-15218405	钢制	红色 RAL 3020	M5	16	9	22	16	14	23,2	71,5	79,6	1,15	2,5	125
04232-14-15218406	04232-15218406	钢制	红色 RAL 3020	M6	16	9	22	16	14	23,2	71,5	79,6	1,15	2,5	125
04232-14-25218408	04232-25218408	钢制	红色 RAL 3020	M8	25	11	33	24,2	16,3	27,9	100	110	1,5	5	170
04232-14-15318405	04232-15318405	不锈钢	红色 RAL 3020	M5	16	9	22	16	14	23,2	71,5	79,6	1,15	2,5	125
04232-14-15318406	04232-15318406	不锈钢	红色 RAL 3020	M6	16	9	22	16	14	23,2	71,5	79,6	1,15	2,5	125
04232-14-25318408	04232-25318408	不锈钢	红色 RAL 3020	M8	25	11	33	24,2	16,3	27,9	100	110	1,5	5	170