

商品描述/产品说明



产品说明

产品描述：

偏心把手具有一个经技术优化的塑料压力垫圈。

压力垫圈由特殊的高性能塑料制成，具有极佳的耐磨性和抗蠕变性。

材料：

把手材质为塑料 PA 6.6，玻璃纤维增强。

压力垫圈材质为高性能热塑性塑料，碳纤维增强。

不锈钢轴销 1.4305 (符合 AISI 303 标准)。

规格：

黑色或 RAL3020 交通红把手。

黑色压力垫圈。

轴螺栓为亮色。

提示：

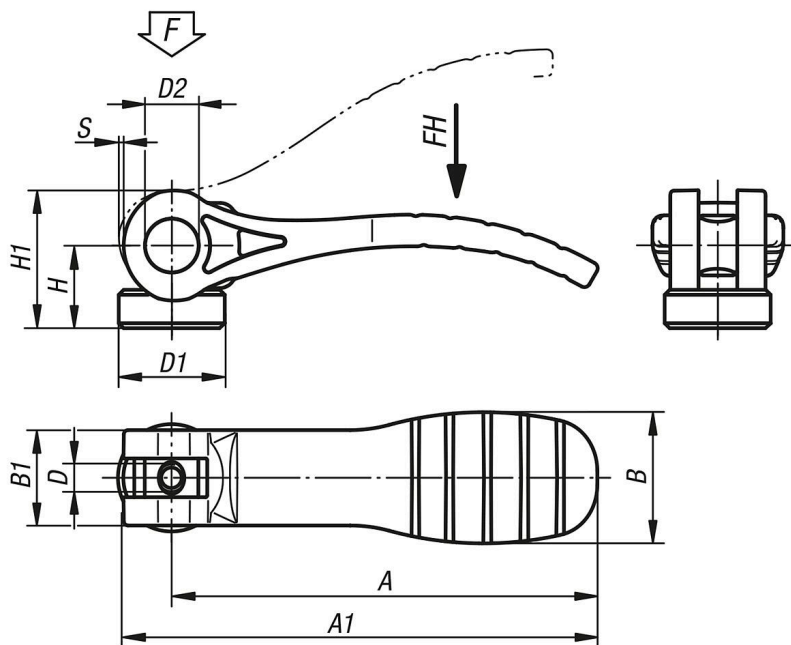
塑料在承受负载的情况下会发生蠕变 (阻滞)。

附件：

对于略微弯曲的支撑表面，可选配不锈钢圆盘 04234。

它可以作为垫圈安装在压力垫圈和支撑表面之间。

图纸



商品概述

订货号	旧版 norelem 订货号	材料	主体颜色	D	D1	D2	B	B1	H	H1	A	A1	行程 S	夹紧力 F kN	把手施力 FH N
04232-14-15211A1	04232-15211A1	钢制	黑色	10-32	16	9	22	16	14	23,2	71,5	79,6	1,15	2,5	125
04232-14-15211A2	04232-15211A2	钢制	黑色	1/4-20	16	9	22	16	14	23,2	71,5	79,6	1,15	2,5	125
04232-14-25211A3	04232-25211A3	钢制	黑色	5/16-18	25	11	33	24,2	16,3	27,9	100	110	1,5	5	170
04232-14-15311A1	04232-15311A1	不锈钢	黑色	10-32	16	9	22	16	14	23,2	71,5	79,6	1,15	2,5	125

商品概述

订货号	旧版 norelem 订货号	材料	主体颜色	D	D1	D2	B	B1	H	H1	A	A1	行程 S	夹紧力 F kN	把手施力 FH N
04232-14-15311A2	04232-15311A2	不锈钢	黑色	1/4-20	16	9	22	16	14	23,2	71,5	79,6	1,15	2,5	125
04232-14-25311A3	04232-25311A3	不锈钢	黑色	5/16-18	25	11	33	24,2	16,3	27,9	100	110	1,5	5	170
04232-14-152184A1	04232-152184A1	钢制	红色 RAL 3020	10-32	16	9	22	16	14	23,2	71,5	79,6	1,15	2,5	125
04232-14-152184A2	04232-152184A2	钢制	红色 RAL 3020	1/4-20	16	9	22	16	14	23,2	71,5	79,6	1,15	2,5	125
04232-14-252184A3	04232-252184A3	钢制	红色 RAL 3020	5/16-18	25	11	33	24,2	16,3	27,9	100	110	1,5	5	170
04232-14-153184A1	04232-153184A1	不锈钢	红色 RAL 3020	10-32	16	9	22	16	14	23,2	71,5	79,6	1,15	2,5	125
04232-14-153184A2	04232-153184A2	不锈钢	红色 RAL 3020	1/4-20	16	9	22	16	14	23,2	71,5	79,6	1,15	2,5	125
04232-14-253184A3	04232-253184A3	不锈钢	红色 RAL 3020	5/16-18	25	11	33	24,2	16,3	27,9	100	110	1,5	5	170