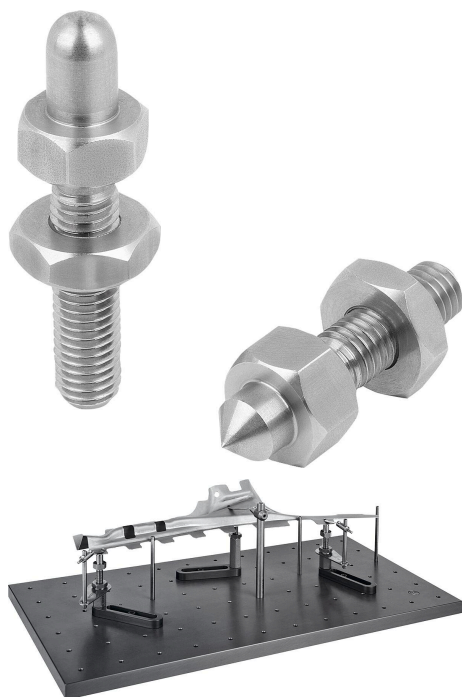


商品描述/产品说明



产品说明

材料：
不锈钢。

规格：
亮色。

提示：

A 型：

通过经倒圆处理的尖端，支撑螺栓还可以用作带孔或类似工件的定位元件。

B 型：

通过尖端，支撑螺栓可用于对工件定心。

附件：

底板 01042。

底座导轨 34000-15。

延长件 02035-01。

支持板 33263。

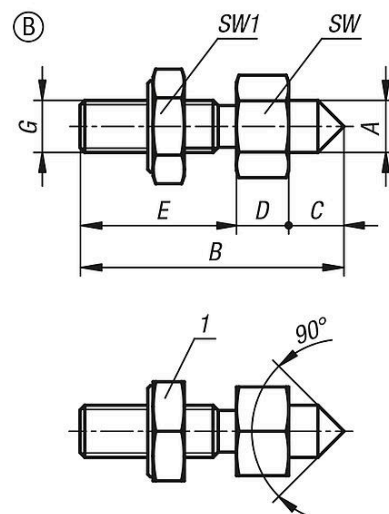
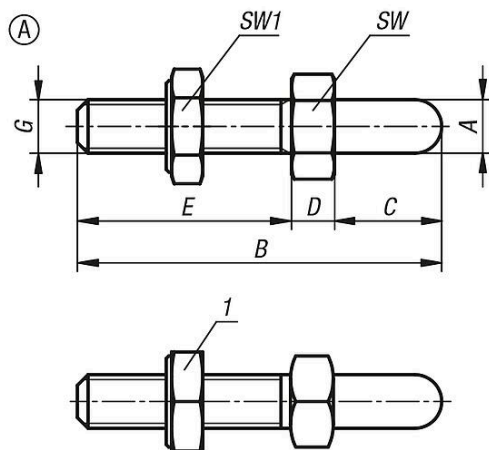
图纸提示：

1) 锁紧螺母

A 型：圆形

B 型：尖头

图纸



商品概述

不锈钢支撑螺栓

订货号	类型	安装面/ 支承面	A	B	C	D	E	G	SW	SW1
02037-01-10040015	A	圆形	10	63	15	8	40	M10	17	19
02037-01-10030010	B	尖形	10	50,6	10,6	10	30	M10	17	19

商品概述
