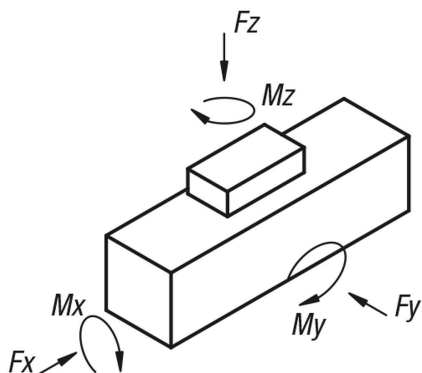
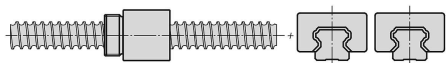


## 商品描述/产品说明



## 产品说明

## 材料：

铝制压制棒材基体。  
铝制轴承座和滑座。  
钢制型材导轨和导向滑座。  
钢制滚珠丝杠轴。  
钢制滚珠丝杠螺母。

## 规格：

经自然色阳极氧化处理的基体和滑座。  
经黑色阳极氧化处理的轴承座。  
经感应淬火和打磨处理的型材导轨滚道。

## 提示：

紧凑型灵活的推杆，配有滚珠丝杠。由自支撑、硬质阳极氧化铝制型材制成的基体，配有两个集成的平行型材导轨。该导轨系统在所有方向上吸收极大的力，低磨损率，并为移动的大型物体提供最佳的运行性能。能够实现高速、极高的定位精度和重复定位精度等高性能特点。可轻松组合成多系统。

推杆采用公差等级为 ISO 7 的精密滚珠丝杠，减少了滚珠丝杠螺母的轴向间隙。由抗静电聚氨酯制成的覆盖带可保护型材中的所有部件免受灰尘和其他污物的影响。

铝制型材的外侧有槽，能够简便安全地安装型材并固定如传感器等附属部件。

滑座的侧面和顶面设有螺纹孔和额外的定心孔。使用我们的定心环 20240，可精准地将其它连接件安装到滑座上。

滑座两侧设有润滑油孔（漏斗润滑脂接头 DIN 3405D），用于重新润滑滚珠丝杠和导轨。

A 型：短滑座

B 型：长滑座

## 技术参数：

负载规格适用于动态负载。

表中给出的所有动态扭矩和承载量均为理论值。未考虑安全系数。安全系数取决于使用情况和所需的安全性。建议安全系数  $f_s = 5$ 。

## 温度范围：

0 °C 至 +60 °C.

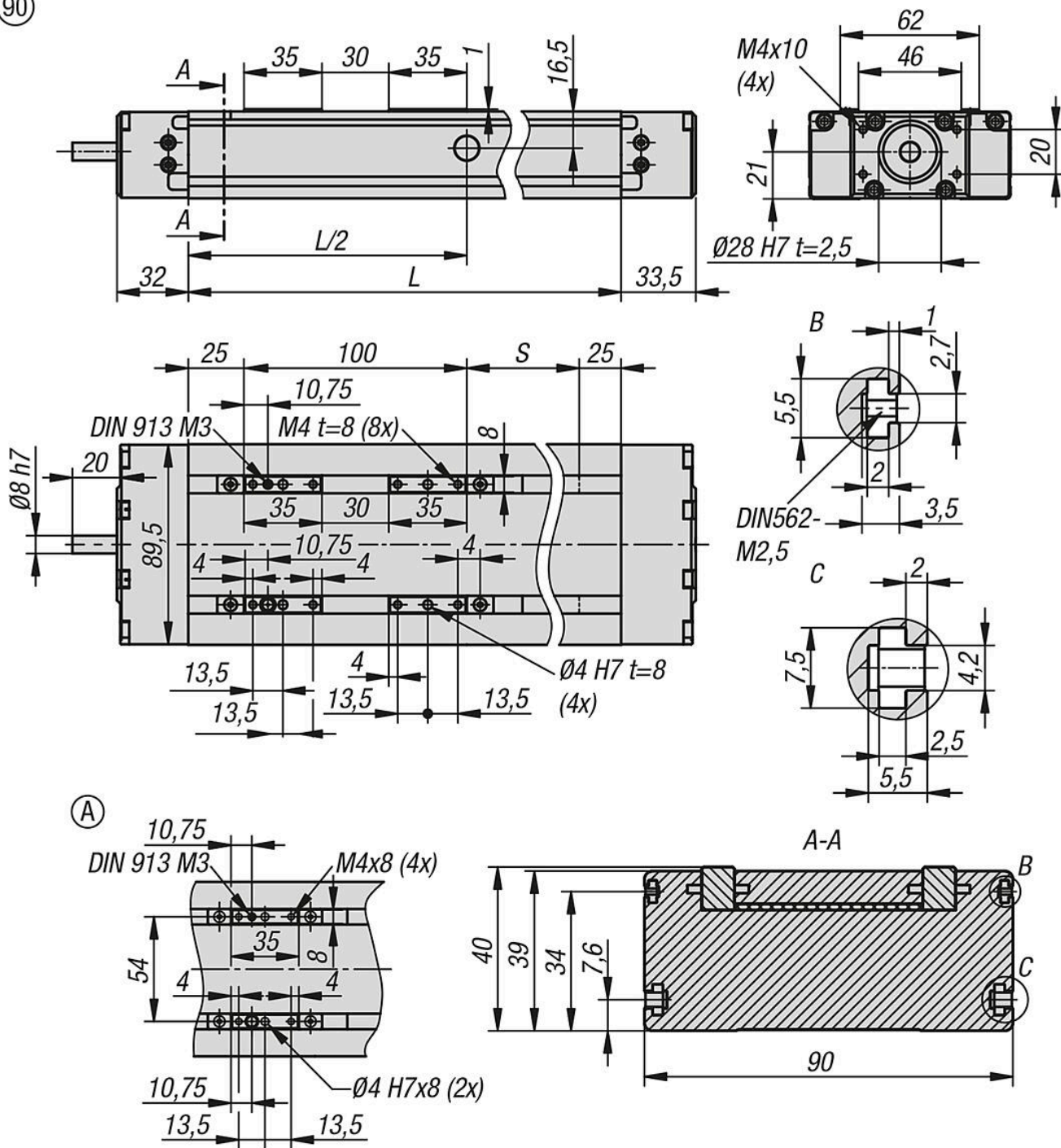
## 根据要求：

其他长度（最大长度和最大行程参见表格）。

滚珠丝杠公差等级符合 ISO 5 标准。

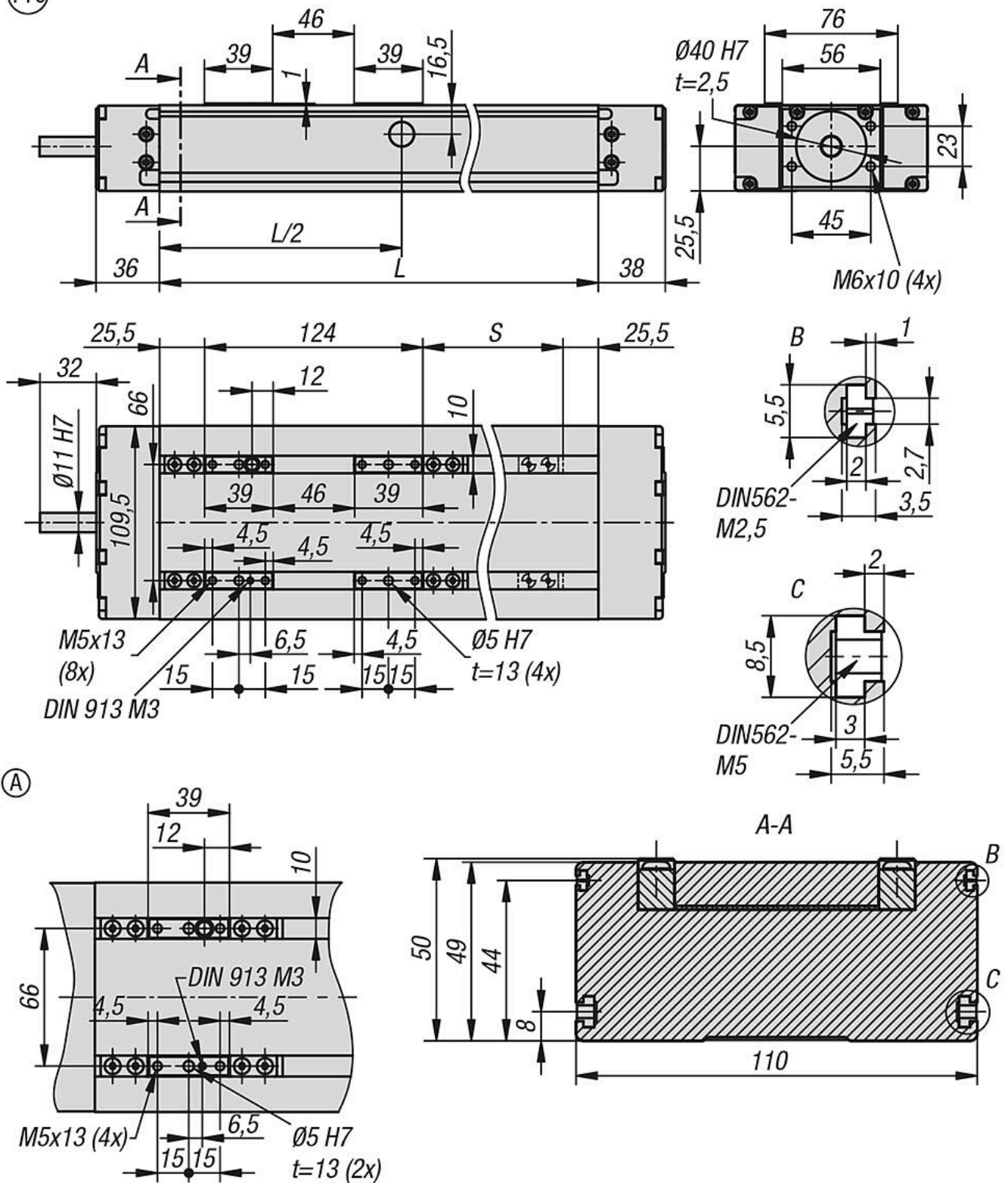
图纸

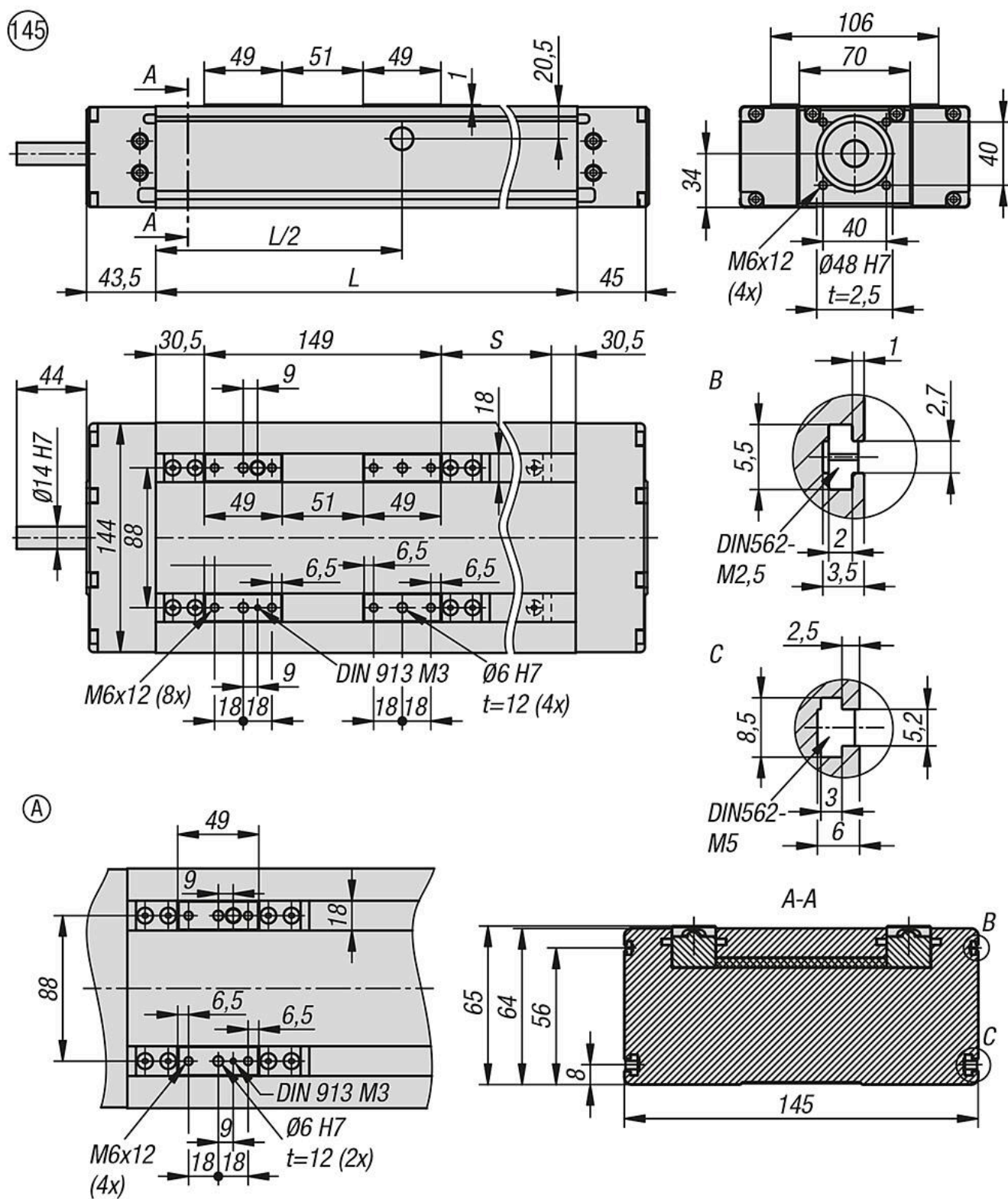
90



图纸

110







## 商品概述

	订货号	类型	形状 类型	尺寸	L	L max	移动 质量 (kg)	动态 主 轴承 量 CS (N)	动态 承 载量 C (N)	接 通 时 长	力 Fx N	力 Fy 动力 N	力 Fz 动力 N	ly cm <sup>4</sup>	惯 性 矩 Iz cm <sup>4</sup>	滚 珠 丝 杠 轴 DxT	空 转 力 矩 Nm	惯性矩 10 <sup>-5</sup> kg m <sup>2</sup>	Mx 动 力 Nm	My 动 力 Nm	Mz 动 力 Nm	行程 (行程) S 最大	S (行程) 最小	进 给 常 数 mm/ U	重 复 精 度	最高 转 速 r/ min	最大 驱动 扭矩 M Nm	最大 加速 度 m/sc	最大 速度 米/秒
	20331-10-2090120570XB06	长款		9025	75	500,5	5000	9240	100%	5000	3990	9090	3,6	02,6	12x5	0,08	0,66	250	300	300	100	600	30	5 ±0,02	±0,02	2800	4,4	20	0,49
	20331-10-2090121070XB06	长款		9025	75	500,5	3800	9240	100%	2540	3990	9090	3,6	02,6	12x100	0,09	0,86	250	300	300	100	600	30	10 ±0,02	±0,02	2800	4,5	20	0,97
	20331-10-2110160570XB06	长款		1127	55	500,36	3150	8960	100%	8700	3080	3802	9,1	196	16x5	0,17	1,78	130	680	680	100	325	40	5 ±0,02	±0,02	2200	7,7	20	0,35
	20331-10-2110161070XB06	长款		1127	55	500,36	1550	8960	100%	6730	3080	3802	9,1	196	16x100	0,18	2,29	130	680	680	100	325	40	10 ±0,02	±0,02	2200	11,9	20	0,7
	20331-10-2110161670XB06	长款		1127	55	500,36	1700	8960	100%	4200	3080	3802	9,1	196	16x160	0,23	3,37	130	680	680	100	325	40	16 ±0,02	±0,02	2200	11,9	20	1,12
	20331-10-2145200570XB06	长款		1451	80	2,6	1480	6840	100%	4800	7870	3068	5,3	82,3	20x5	0,3	5,9	300	5420	4200	1590	55	5 ±0,02	±0,02	2300	13	20	0,28	
	20331-10-2145201070XB06	长款		1451	80	2,6	1590	6840	100%	3850	7870	3068	5,3	82,3	20x100	0,32	6,88	300	5420	4200	1590	55	10 ±0,02	±0,02	2300	24,5	20	0,55	
	20331-10-2145202070XB06	长款		1451	80	2,6	1625	6840	100%	6930	7870	3068	5,3	82,3	20x200	0,45	10,85	300	5420	4200	1590	55	20 ±0,02	±0,02	2300	24,5	20	1,1	
	20331-10-2145205070XB06	长款		1451	80	2,6	1300	6840	100%	2770	7870	3068	5,3	82,3	20x50	0,8	38,62	300	5420	4200	1590	55	50 ±0,02	±0,02	2000	24,5	20	2,5	