

商品描述/产品说明



产品说明

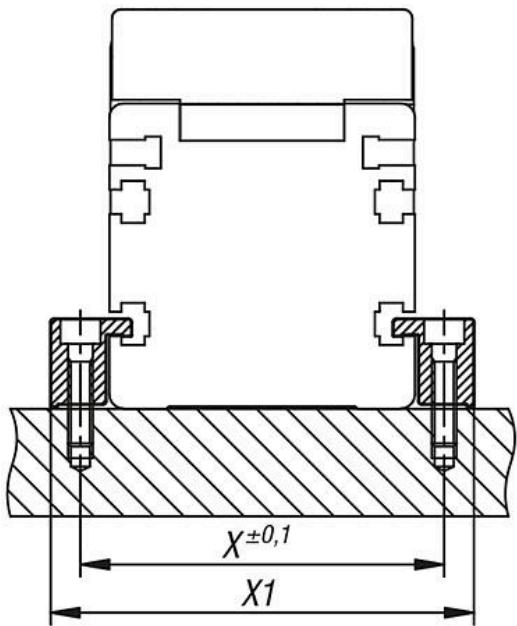
材料：
铝制。

规格：
亮色。

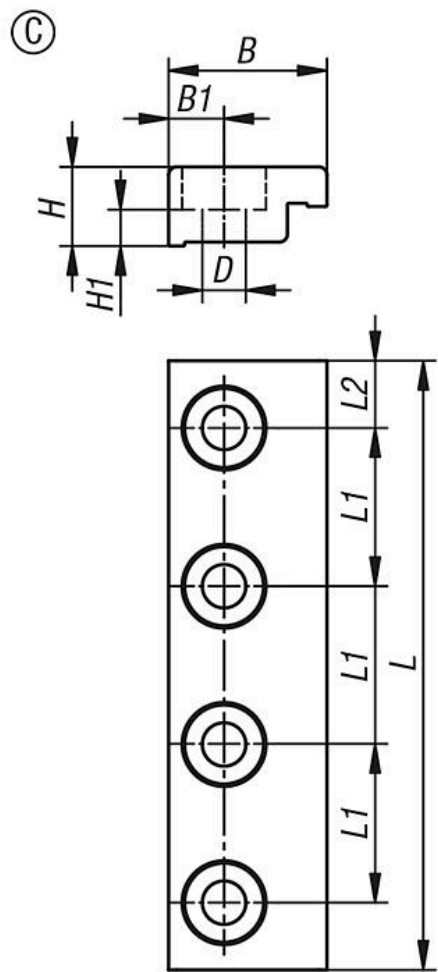
提示：
夹紧杆用于夹紧带滚珠丝杠的推杆。夹紧杆可以侧向插入推杆的轮廓槽中。

装配：
建议的夹紧杆数量：
A 型：每侧每米 6 件。
B 型：每侧每米 3 件。
C 型：每侧每米 3 件。

图纸



推杆	X	$X1$
20331 尺寸 40	50	64,4
20331 尺寸 65	78	93
20331 尺寸 80	93	108
20331 尺寸 110	130	150
20331-10 尺寸 90	102	112
20331-10 尺寸 110	126	140
20331-10 尺寸 145	161	175



商品概述

订货号	类型	形状类型	B	B1	D 适用螺母 DIN 912	H	H1	L	L1	L2	适用
20331-20-307704	C	长款	15	5	M4	9	4,5	77	20	8,5	20331-10 Größe 90
20331-20-308704	C	长款	15	5	M4	9	4,5	87	25	6	20331-10 Größe 90
20331-20-310704	C	长款	15	5	M4	9	4,5	107	30	8,5	20331-10 Größe 90
20331-20-307705	C	长款	20	7	M5	10	4,5	77	20	8,5	20331-10 Größe 110/145
20331-20-310705	C	长款	20	7	M5	10	4,5	107	30	8,5	20331-10 Größe 110/145
20331-20-314206	C	长款	20	7	M6	10	3,4	142	40	11	20331-10 Größe 110/145