

商品描述/产品说明



产品说明

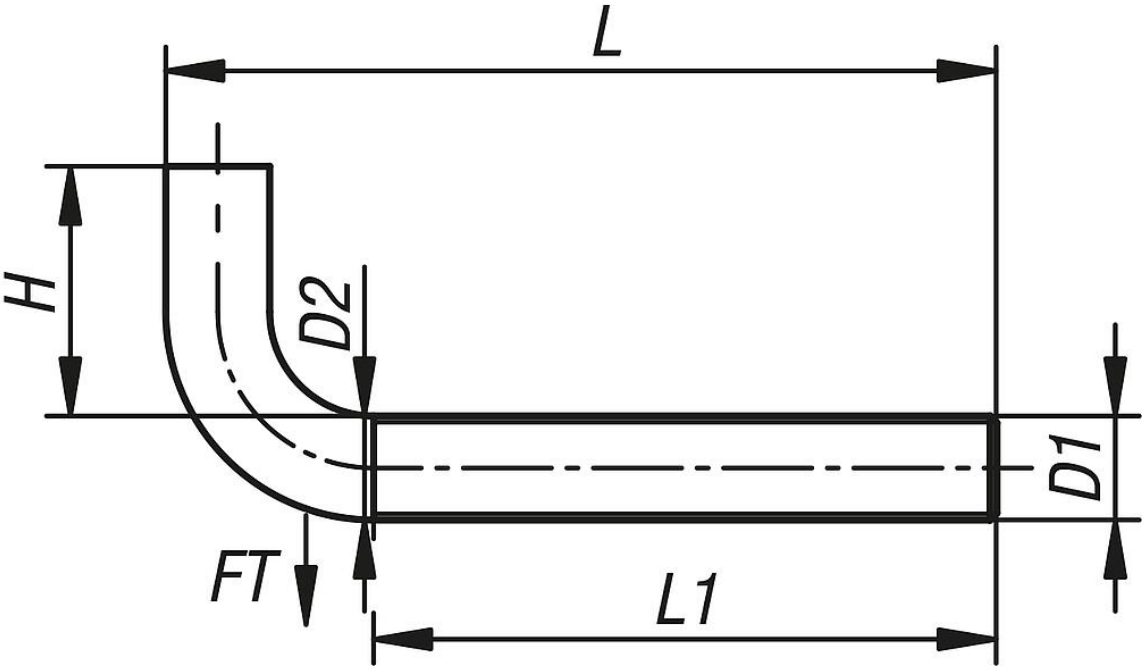
材料：  
钢制。

规格：  
镀锌。

提示：  
型号 11E 和型号 4E 钢制螺栓挂钩专为机械制造而设计，可为各种紧固要求提供可靠的解决方案。其由优质钢材制成，结构坚固，承重能力强。精准制造的螺纹便于安装，并提供安全紧固效果。由于用途广泛，它们是紧固机器部件、工具和其他设备的理想选择。我们的螺栓挂钩具有长期性能，是机械制造领域高要求应用的可靠选择。

图纸

Ⓑ



商品概述

订货号	类型	形状类型	类型 1	D1	D2	H	L	L1	最大承载负荷 kg
07182-05-10440	B	直形	型号 4E	M4	3,5	10	40	25	12,5
07182-05-10550	B	直形	型号 4E	M5	4,4	12	50	35	20
07182-05-10660	B	直形	型号 4E	M6	5,2	14	60	45	35
07182-05-10860	B	直形	型号 4E	M8	7	18	60	45	50

## 商品概述

---