

## 商品描述/产品说明



## 产品说明

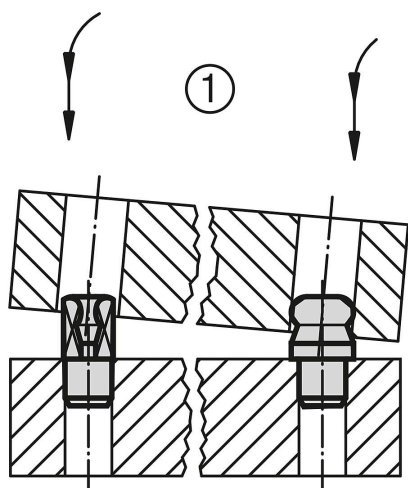
材料：  
工具钢或不锈钢 1.4305。

规格：  
钢制，经硬化和打磨处理。  
不锈钢，经打磨和渗碳处理。

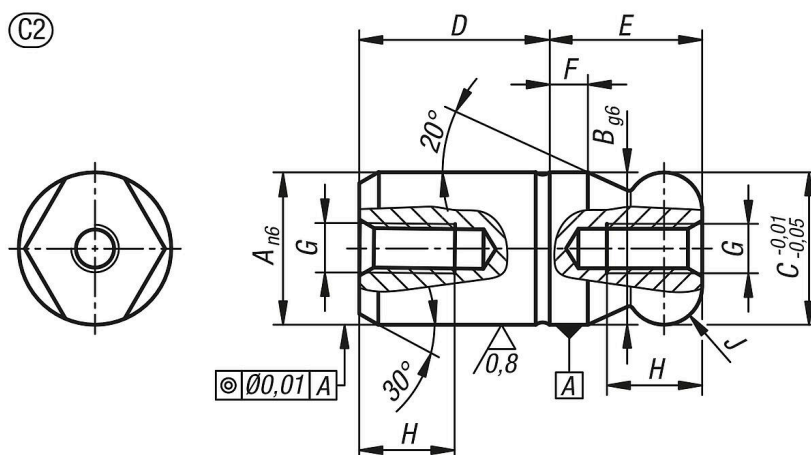
提示：  
带球头端的定位销用于方便地定位连接。由定位孔角度偏差或者定位销不平行导致的倾斜，得以通过球头端降至最低限度（请参见接合示意图 1）。

图纸提示：

- 1) 单侧内螺纹，带盲孔
- 2) 双侧内螺纹，带盲孔
- 3) 双侧内螺纹，带通孔



## 图纸



## 商品概述

订货号	材料	A	B	C	D	E	F	G	H	J	类型 1	螺纹内孔
03107-10022	工具钢	10	10	10	13	10	2,5	M3	6	R 2,5	两侧均有内螺纹	盲孔
03107-12022	工具钢	12	12	12	15	12	3	M4	8	R 3	两侧均有内螺纹	盲孔
03107-14022	工具钢	14	14	14	17	14	3,5	M4	8	R 3,5	两侧均有内螺纹	盲孔
03107-16022	工具钢	16	16	16	20	16	4	M5	10	R 4	两侧均有内螺纹	盲孔
03107-20022	工具钢	20	20	20	25	20	5	M5	10	R 5	两侧均有内螺纹	盲孔
03107-25022	工具钢	25	25	25	25	25	6	M5	10	R 6	两侧均有内螺纹	盲孔
03107-30022	工具钢	30	30	30	30	30	8	M6	12	R 8	两侧均有内螺纹	盲孔
03107-40022	工具钢	40	40	40	40	40	10	M6	12	R 10	两侧均有内螺纹	盲孔
03107-50022	工具钢	50	50	50	50	50	12	M6	12	R 12	两侧均有内螺纹	盲孔
03107-510022	不锈钢	10	10	10	13	10	2,5	M3	6	R 2,5	两侧均有内螺纹	盲孔

## 商品概述

订货号	材料	A	B	C	D	E	F	G	H	J	类型 1	螺纹内孔
03107-512022	不锈钢	12	12	12	15	12	3	M4	8	R 3	两侧均有内螺纹	盲孔
03107-514022	不锈钢	14	14	14	17	14	3,5	M4	8	R 3,5	两侧均有内螺纹	盲孔
03107-516022	不锈钢	16	16	16	20	16	4	M5	10	R 4	两侧均有内螺纹	盲孔
03107-520022	不锈钢	20	20	20	25	20	5	M5	10	R 5	两侧均有内螺纹	盲孔