

商品描述/产品说明



产品说明

材料：

工具钢或不锈钢 1.4305。

规格：

钢制，经硬化和打磨处理。

不锈钢，经打磨和渗碳处理。

提示：

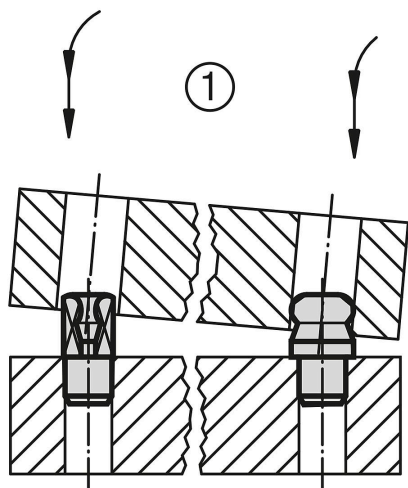
带球头端的定位销用于方便地定位连接。由定位孔角度偏差或者定位销不平行导致的倾斜，得以通过球头端降至最低限度（请参见接合示意图 1）。

图纸提示：

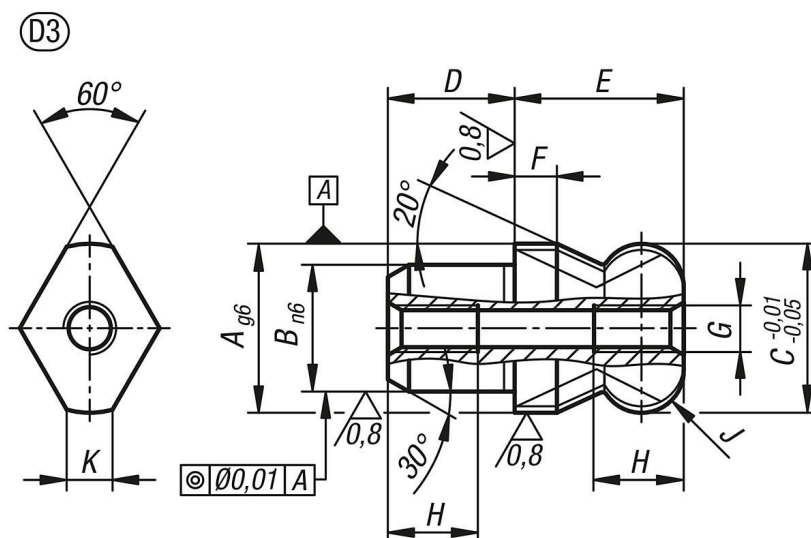
1) 单侧内螺纹，带盲孔

2) 双侧内螺纹，带盲孔

3) 双侧内螺纹，带通孔



图纸



商品概述

订货号	材料	A	B	C	D	E	F	G	H	J	K	类型 1	螺纹内孔
03108-06022	工具钢	6	4	6	4	6	2	M2,5	4,5	R 1	1,7	两侧均有内螺纹	通孔
03108-08022	工具钢	8	6	8	6	8	2	M3	6	R 2	2	两侧均有内螺纹	通孔
03108-10022	工具钢	10	7	10	7	10	2,5	M3	6	R 2,5	2,5	两侧均有内螺纹	通孔
03108-12022	工具钢	12	8	12	8	12	3	M4	8	R 3	2,5	两侧均有内螺纹	通孔
03108-14022	工具钢	14	10	14	10	14	3,5	M4	8	R 3,5	3,76	两侧均有内螺纹	通孔
03108-16022	工具钢	16	12	16	12	16	4	M5	10	R 4	4,3	两侧均有内螺纹	通孔

商品概述

订货号	材料	A	B	C	D	E	F	G	H	J	K	类型 1	螺纹内孔
03108-506022	不锈钢	6	4	6	4	6	2	M2,5	4,5	R 1	1,7	两侧均有内螺纹	通孔
03108-508022	不锈钢	8	6	8	6	8	2	M3	6	R 2	2	两侧均有内螺纹	通孔
03108-510022	不锈钢	10	7	10	7	10	2,5	M3	6	R 2,5	2,5	两侧均有内螺纹	通孔
03108-512022	不锈钢	12	8	12	8	12	3	M4	8	R 3	2,5	两侧均有内螺纹	通孔
03108-514022	不锈钢	14	10	14	10	14	3,5	M4	8	R 3,5	3,76	两侧均有内螺纹	通孔
03108-516022	不锈钢	16	12	16	12	16	4	M5	10	R 4	4,3	两侧均有内螺纹	通孔