



for electrics



## 产品说明

材料：  
塑料。  
镀金 Au 触点连接。

规格：  
银色前框。

订购须知：  
请单独订购按钮盖和标签板。

提示：  
触动按钮，采用圆形设计，带有集成接触器和扁插头接口（使用部分绝缘或完全绝缘的扁插头护套）。内置白色 LED。使用可选配的按钮盖可显示不同的按键颜色（需要按钮盖来保证洁净饰面）。

按键的扁平的结构和人体工程学设计令人印象深刻。其安装直径为 22.3 mm，易于安装。这些按键符合所有相关标准。

证书/满足的标准：  
CCC、CE、ENEC10、VDE。  
EN 61058-1。

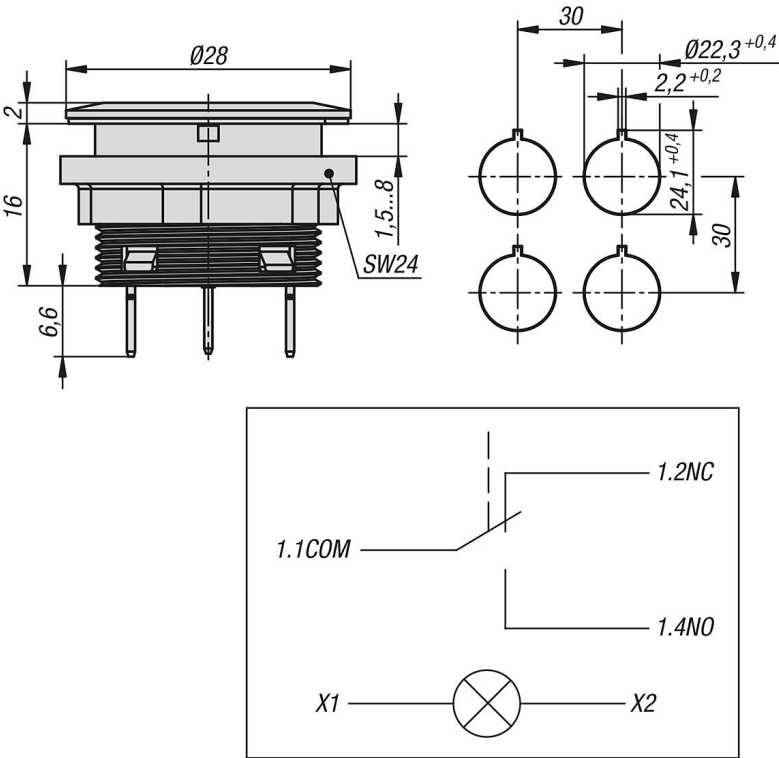
IP 防护等级指的是正面。

触动按钮是一种在按下时通过轻微阻力或咔嗒声给出明显反馈的开关。这表示按钮已成功按下。

技术参数：  
安装位置：任意。  
机械性使用寿命：1,000,000 次开关循环。  
电气性使用寿命：额定负载下 1,000,000 次开关循环。

温度范围：  
存放温度：-40 °C 至 +80 °C。  
工作温度：-25 °C 至 +70 °C。

附件：  
按钮盖 81040。  
标签板 81040-15。  
盖帽升降器 81040-10。  
安装外壳 81200、81200-05。



电气数据符合 IEC/EN 60947-5-1 ( VDE 0660 第 200 部分 )		
	交流电	直流电
使用类别	AC15 B300	DC13 Q300
额定绝缘电压 Ui	250 V	250 V
直流额定工作电压 Ue	240 V / 120 V	250 V / 125 V / 60 V / 24 V
额定工作电流 Ie	1,5 A / 3 A	0,27 A / 0,55 A / 1 A / 2 A
交换容量	10Ie	1,1Ie
连续热电流	5 A	

电气数据符合 IEC/EN 61058-1 ( VDE 0630 第 1 部分 )	
额定电压 Ue	250 V~
额定电流 Ie	6 (4) A

商品概述

发光按钮，触动式，内置款式，Ø 22.3 mm  
，扁插头接口，紧凑型

## 商品概述

订货号	连接方式	锁紧扭矩 安装螺母 Nm	系列	可照明	执行路径 mm	定义
81000-04-111	扁插头 2.8 x 0.5mm	1,3-1,9	kompakt	是的	2,3	X1 阳极，X2 阴极

订货号	通过电阻 NC m Ohm	通过电阻 NO m Ohm	安装-Ø	灯座
81000-04-111	<100	<50	22,3	内置 LED

订货号	灯功率最大值	灯电压最大值	额定电压 V AC/DC	电机 mA
81000-04-111	14mA ( 当为 24V DC 时 )	30V AC/DC	0,02-48	0,01-100

订货号	颤动延续时间 ms	参考编号	开关种类	防护级别	脏物程度	过电压类别
81000-04-111	<10	SCTLF	1 转换触头	IP65/IP67	2	II