

商品描述/产品说明

产品说明

材料：
钢或不锈钢

规格：
钢制镀锌。
光亮不锈钢。
耐油塑料手柄。

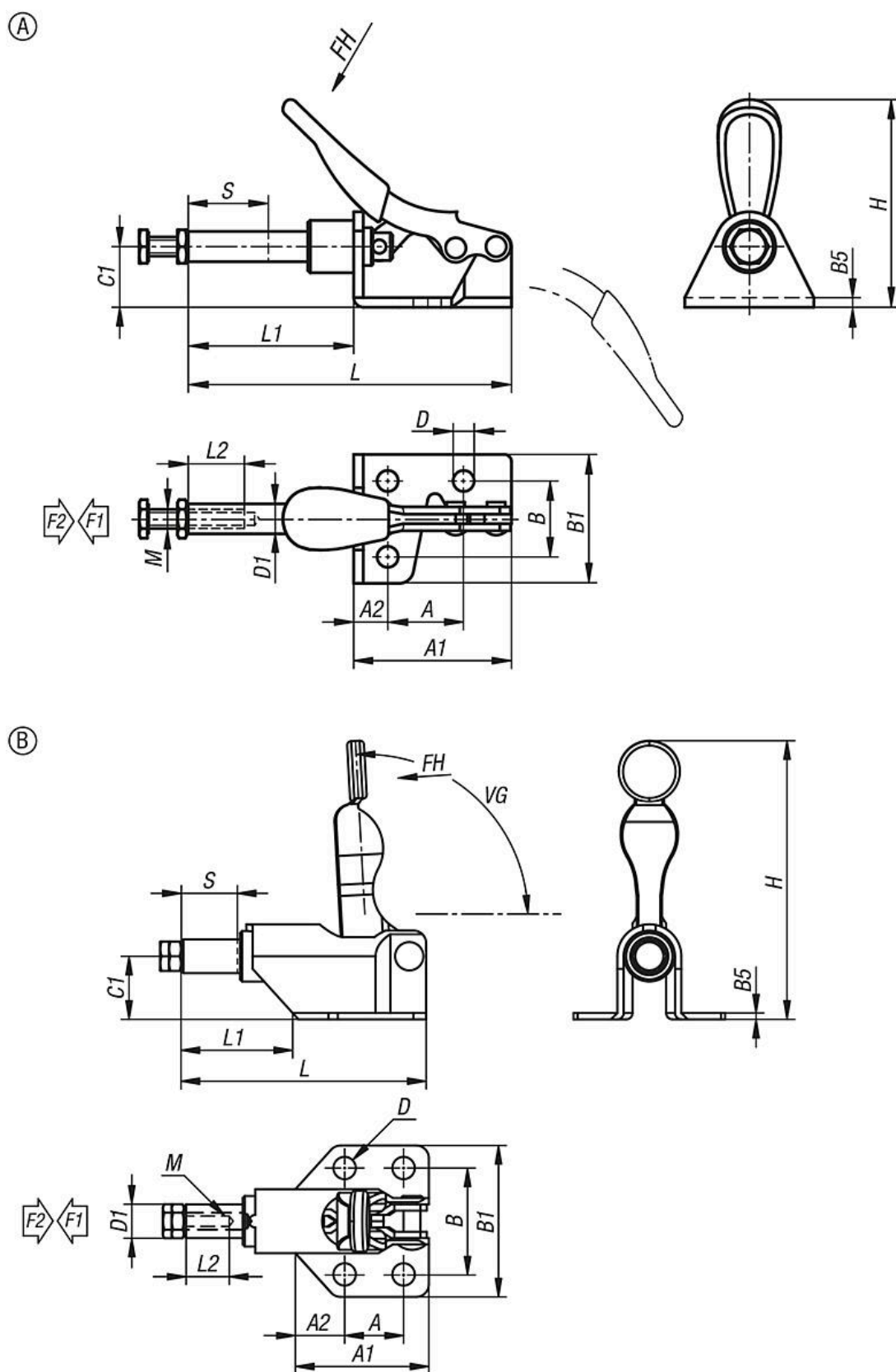
提示：
A 型夹钳锁定在封闭和打开的把手位置。
因此可以按下它和拉动它。

B 型夹钳锁定在封闭的把手位置。
因此，仅用于拉紧。

K1545.00500 型压力主轴由尼龙制成。



图纸



商品概述

订货号	类型	主体材料	A	A1	A2	B	B1	B5	C1	D	D1	H	行程 S	L	L1	L2	M	把手转角	夹持力 F2 N	把手施力 FH N	夹紧力 F1 N
05835-01-00500	A	钢制	15,9	33	7,1	15,9	27	2	12,7	4,4	6,3	43,5	17	67,9	34,9	12	M4x20	190°	500	80	500
05835-01-10500	A	不锈钢	15,9	33	7,1	15,9	27	2	12,7	4,4	6,3	43,5	17	67,9	34,9	12	M4x20	190°	500	80	500
05835-01-005001	B	钢制	14	31,7	11,7	25,3	36	1,5	15	5,3	8	66	13,3	58,1	26,4	15	M4x15	93°	500	40	400