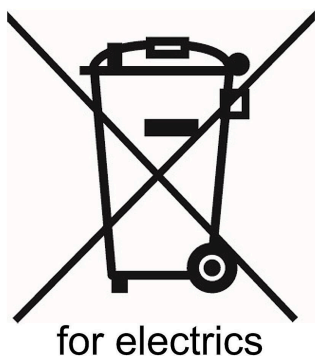


## 商品描述/产品说明



## 产品说明

## 材料：

不锈钢螺纹套筒 1.4305..  
 不锈钢锁销 1.4034 活塞密封圈和 O 型圈 NBR.  
 杆密封 TPU.  
 磁铁 NdFeB.  
 不锈钢六角螺母 A2.

热塑性塑料 PA12 磁场传感器.  
 传感器支架 POM，槽型铝材。

## 规格：

螺纹套筒，亮色。  
 柱塞顶销经硬化并打磨处理，亮色。  
 六角螺母毛坯。

## 使用说明：

A 型和 B 型：单作用，带弹簧复位  
 C 型：双作用

## 技术参数：

气动特点：  
 工作压力：4-6 bar  
 经过滤的干燥空气，润滑或无润滑

## 磁场传感器：

输出电路：常开触点 (NO)  
 工作电压：10 - 30 V DC  
 工作电流：200 mA  
 开关板厚度：2 kA/m  
 开关频率：3000 Hz  
 防短路：有  
 反极性保护：无  
 保护级别：IP67  
 连接方式：2 m PUR 电缆  
 温度范围：-25 °C - +85 °C  
 许可证：CE、c-UL-us、UKCA、WEEE

## 应用：

在自动化生产设施和装置中。

## 温度范围：

-30 °C 至 +80 °C

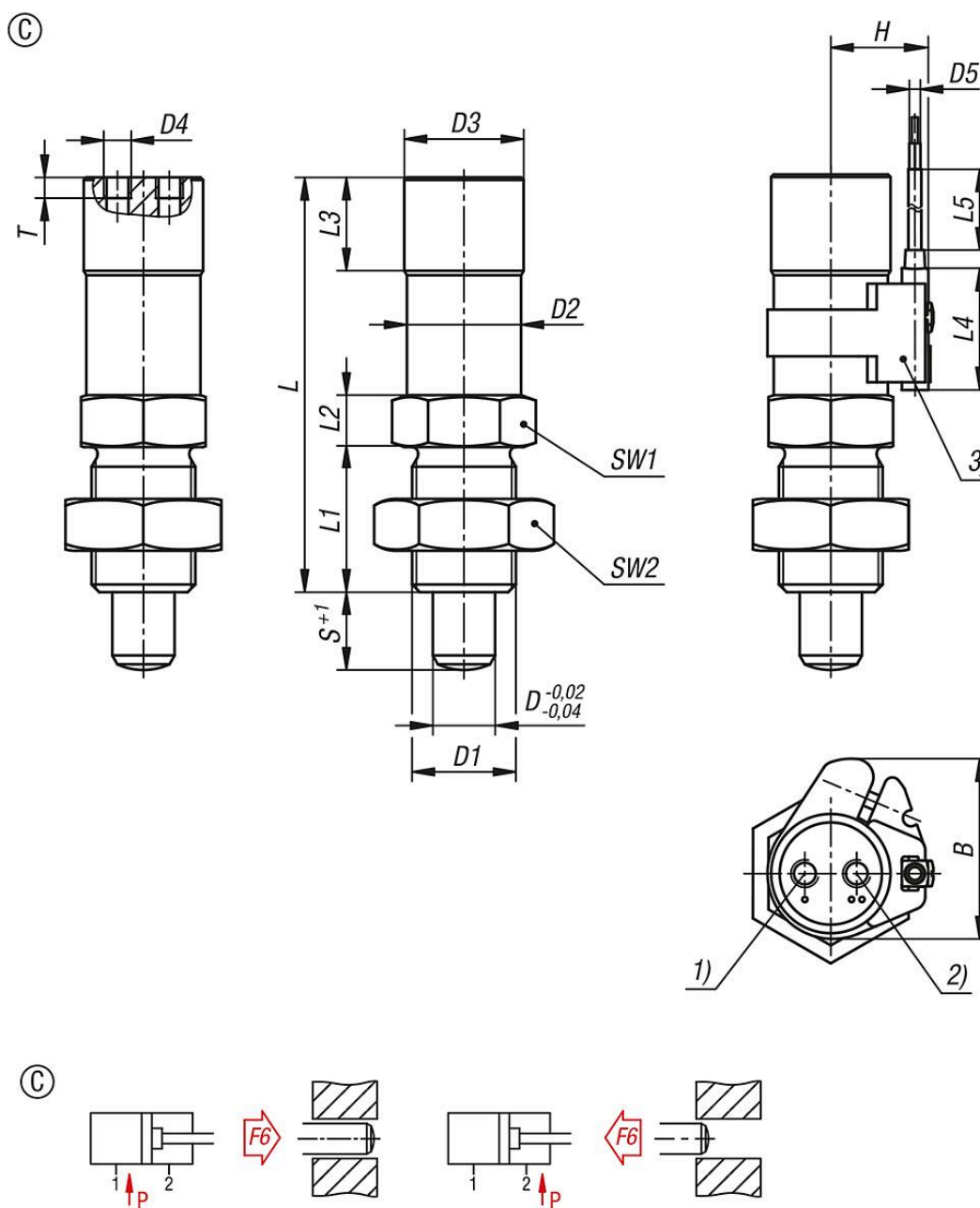
## 附件：

磁场传感器 83001。  
 传感器支架带 T 型槽 83010。

## 图纸提示：

- 1) 连接 1 - 气动伸出
  - 2) 连接 2 - 气动缩回
  - 3) 带状态传感器
- P：工作压力

## 图纸



## 商品概述

订货号	类型	类型 2	B	D	D1	D2	D3	D4	D5	H	行程 S	L	L1	L2	L3	L4	L5	SW1	SW2	T
03095-01-320610	C	-	-	6	M12x1,5	22	23	M5	-	-	10	77	20	10	18	-	-	24	19	4
03095-01-330815	C	-	-	8	M16x1,5	22	23	M5	-	-	15	80	26	10	18	-	-	24	24	4
03095-01-341015	C	-	-	10	M20x1,5	22	23	M5	-	-	15	80	28	10	18	-	-	24	30	4
03095-01-341215	C	-	-	12	M20x1,5	22	23	M5	-	-	15	80	28	10	18	-	-	24	30	4
03095-01-3206101	C	带状态传感器	35	6	M12x1,5	22	23	M5	2,5	19	10	77	20	10	18	23,5	2000	24	19	4
03095-01-3308151	C	带状态传感器	35	8	M16x1,5	22	23	M5	2,5	19	15	80	26	10	18	23,5	2000	24	24	4
03095-01-3410151	C	带状态传感器	35	10	M20x1,5	22	23	M5	2,5	19	15	80	28	10	18	23,5	2000	24	30	4
03095-01-3412151	C	带状态传感器	35	12	M20x1,5	22	23	M5	2,5	19	15	80	28	10	18	23,5	2000	24	30	4

## 活塞和弹簧弹力

## 商品概述

订货号	类型	P=工作压力 bar	F6=气压 6 bar 下的推力 (N)	F6=拉力 气压6bar ( N )
03095-01-320610	C	4-6	113	96
03095-01-330815	C	4-6	113	96
03095-01-341015	C	4-6	113	96
03095-01-341215	C	4-6	113	96
03095-01-3206101	C	4-6	113	96
03095-01-3308151	C	4-6	113	96
03095-01-3410151	C	4-6	113	96
03095-01-3412151	C	4-6	113	96