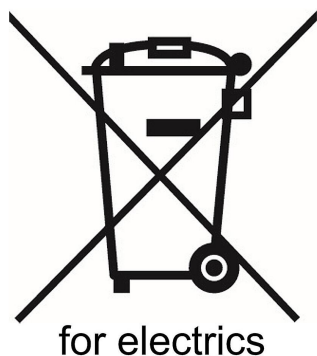


## 商品描述/产品说明



## 产品说明

材料：  
PA6 热塑性塑料。

规格：  
热塑性塑料，黑色。

提示：  
按钮带红色或绿色 LED 指示灯。

A 型：  
带 8 针插头的连接在把手支脚的拧接面中。

B 型：  
从把手支脚的拧接面连接电缆。

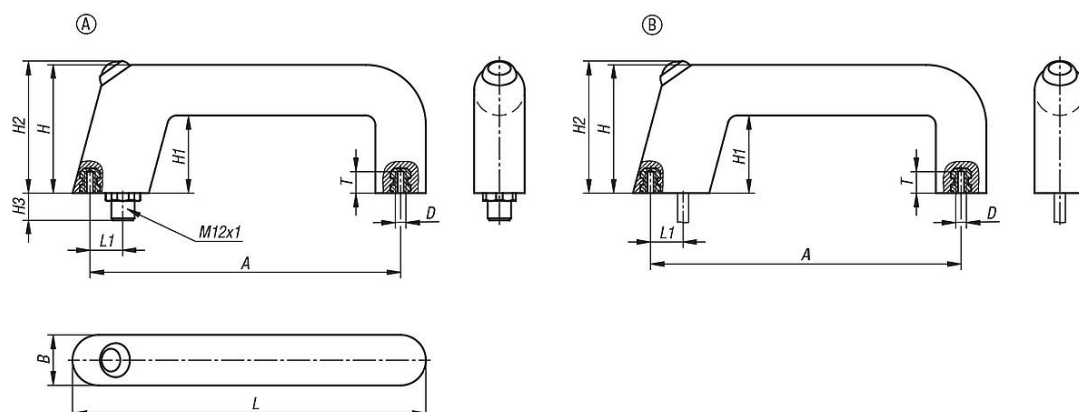
技术参数：  
参见下载、使用说明  
连接类型：M12x1 8 针 插头或 5 m 电缆。  
防护等级：IP54 (适于连接器旋松时的 A 型)。

装配：  
背面安装。

附件：  
适用于 A 型：  
插塞连接器衬套 M12x1，带有螺纹锁 80150-10。

图纸提示：  
A 型：带插头  
B 型：带电缆

## 图纸



## 商品概述

订货号	类型	组件 颜色	A	B	D	H	H1	H2 max.	H3	L	L1	T	负载能力 N
06980-11601	A	绿色	160	26	M6	66	40	70	10	182	17	10	1000
06980-11602	A	红色	160	26	M6	66	40	70	10	182	17	10	1000
06980-21601	B	绿色	160	26	M6	66	40	70	-	182	17	10	1000
06980-21602	B	红色	160	26	M6	66	40	70	-	182	17	10	1000