

## 商品描述/产品说明



## 产品说明

## 材料：

PA6 热塑性塑料把手支脚。

PVC 热塑性塑料连接管。

## 规格：

黑色把手支脚。

黑色连接管。

## 提示：

急停按钮（2 常开触点）

按钮（更换器）

2 个 LED 指示灯

12 针插头

## 装配：

正面安装。

## 图纸提示：

1) 急停按钮

2) LED 亮起红灯

3) LED 亮起绿灯

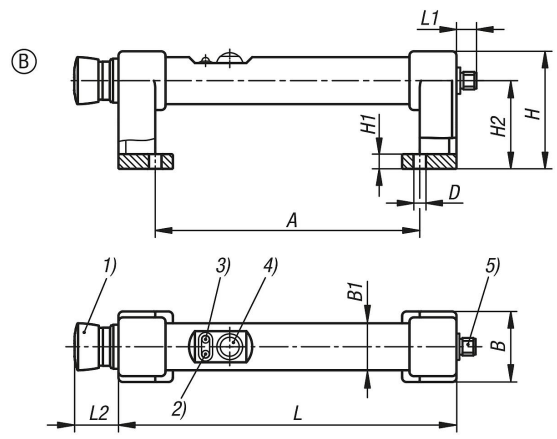
4) 按钮

5) 插头，M12x1

商品描述/产品说明



图纸



商品概述

订货号	类型	A	B	B1	D	H	H1	H2	L	L1	L2	负载能力 N
06980-10-1180	B	180	48	32	8,5	80	10	60	230	13	30	1000