

商品描述/产品说明



产品说明

材料：

PA6 热塑性塑料把手支脚。

PVC 热塑性塑料连接管。

规格：

黑色把手支脚。

黑色连接管。

提示：

按钮 1 (更换器)

按钮 2 (常闭触点)

2 个 LED 指示灯

8 针插头

插头安装在从下管轴伸出的把手支脚中。

带 10 m 电缆的连接器可作为配件提供。必须单独订购。

防护等级：连接器旋松时为 IP65。

可提供不带电控开关功能 (06939-01) 外观协调的管型把手。

装配：

正面安装。

附件：

带塑料手柄的塑料管状把手 06980。

插塞连接器衬套 M12x1，带有螺纹锁 80150-10。

图纸提示：

2) LED 亮起红灯

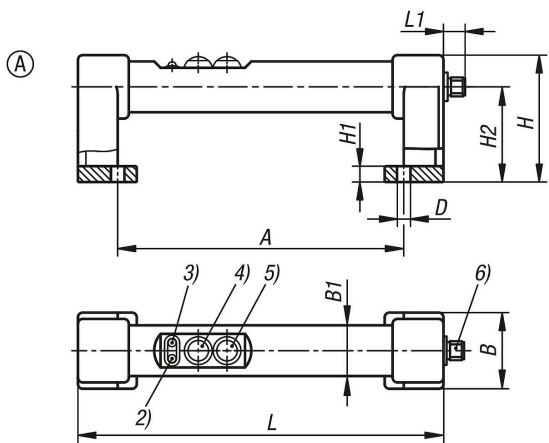
3) LED 亮起绿灯

4) 按钮 1

5) 按钮 2

6) 插头，M12x1

图纸



商品概述

订货号	类型	A	B	B1	D	H	H1	H2	L	L1	负载能力 N
06980-11-180	A	180	48	32	8,5	80	10	60	230	13	1000