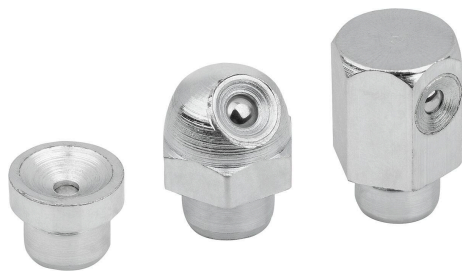


商品描述/产品说明



产品说明

材料：
钢或不锈钢 1.4305。

规格：
钢制镀锌。
亮色不锈钢。

提示：
漏斗形滑脂嘴特别适用于齐平或下陷安装。
漏斗的形状确保了在难以接近的位置也可进行所需的润滑。

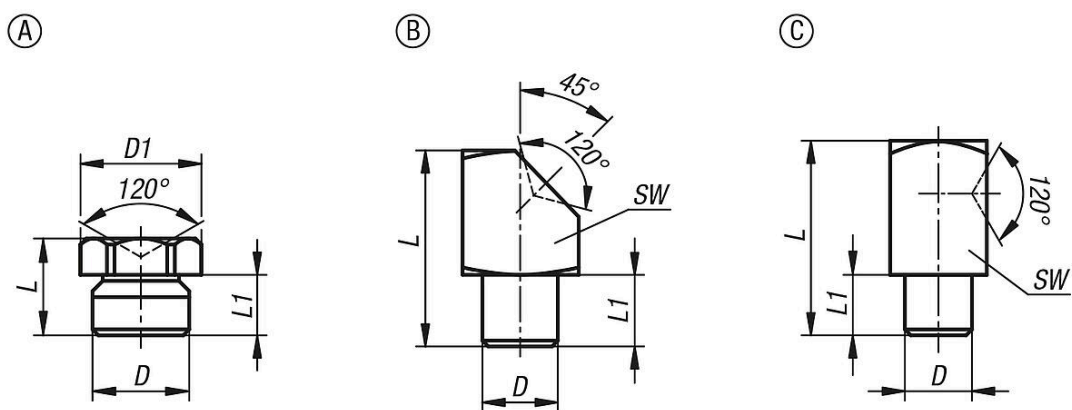
漏斗形滑脂嘴配有一个光滑的销，用于压入。用于压入的润滑油嘴仅适用于低压。

装配：
定位孔的具体尺寸取决于材料，必须由用户通过安装测试来确定。安装孔的导向尺寸与我们指定的销直径相对应。

图纸提示：

A 型：直
B 型：弯曲 45°
C 型：弯曲 90°

图纸



商品概述

订货号	类型	类型 1	类型 2	主体材料	主体表面	D	D1	L	L1	SW
97942-01-110406	A	D 型	带轴环	钢制	镀锌	4	5	6	4,5	-
97942-01-110506	A	D 型	带轴环	钢制	镀锌	5	6	6	4,5	-
97942-01-110608	A	D 型	带轴环	钢制	镀锌	6	8	7,3	5	-
97942-01-110810	A	D 型	带轴环	钢制	镀锌	8	10	9	6,5	-
97942-01-111012	A	D 型	带轴环	钢制	镀锌	10	12	9,5	6,5	-
97942-01-210406	A	D 型	带轴环	不锈钢	亮色	4	5	6	4,5	-
97942-01-210506	A	D 型	带轴环	不锈钢	亮色	5	6	6	4,5	-
97942-01-210608	A	D 型	带轴环	不锈钢	亮色	6	8	7,3	5	-
97942-01-210810	A	D 型	带轴环	不锈钢	亮色	8	10	9	6,5	-
97942-01-120811	B	倾斜式 45°	六角	钢制	镀锌	8	-	15	5	11
97942-01-121011	B	倾斜式 45°	六角	钢制	镀锌	10	-	15	6	11
97942-01-130611	C	倾斜式 90°	六角	钢制	镀锌	6	-	18	5	11
97942-01-130811	C	倾斜式 90°	六角	钢制	镀锌	8	-	18	5	11
97942-01-131011	C	倾斜式 90°	六角	钢制	镀锌	10	-	18	5,5	11

商品概述
