

商品描述/产品说明



产品说明

材料：
钢或不锈钢 1.4305。

规格：
钢制，硬化，至少 550 HV 1，电镀锌。
不锈钢，亮色。

提示：
锥形注油嘴适用于必须经常可靠地进行润滑的润滑位置。因为使用方式多样，这种螺纹广泛用在各种扩展的滑脂嘴类型上。

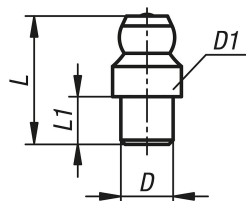
锥形注油嘴配有一个光滑的销，用于压入。用于压入的润滑油嘴仅适用于低压。

装配：
定位孔的具体尺寸取决于材料，必须由用户通过安装测试来确定。安装孔的导向尺寸与我们指定的销直径相对应。

对于直形润滑油嘴，我们建议使用压入工具，以便能够温和地将油嘴压入。

图纸

①



商品概述

订货号	类型	形状类型	主体材料	主体表面	D	D1	L max.	L1
97940-01-110408	A	直型，带六角	钢制	硬化并且镀锌	4	8	15	6
97940-01-110508	A	直型，带六角	钢制	硬化并且镀锌	5	8	15	6,5
97940-01-110608	A	直型，带六角	钢制	硬化并且镀锌	6	8	15	5,7
97940-01-110710	A	直型，带六角	钢制	硬化并且镀锌	7	10	15	6
97940-01-110810	A	直型，带六角	钢制	硬化并且镀锌	8	10	15	6,5
97940-01-111012	A	直型，带六角	钢制	硬化并且镀锌	10	12	15	5,5
97940-01-210408	A	直型，带六角	不锈钢	亮色	4	8	15	6
97940-01-210608	A	直型，带六角	不锈钢	亮色	6	8	15	5,7
97940-01-210810	A	直型，带六角	不锈钢	亮色	8	10	15	5,6

商品概述
