

商品描述/产品说明



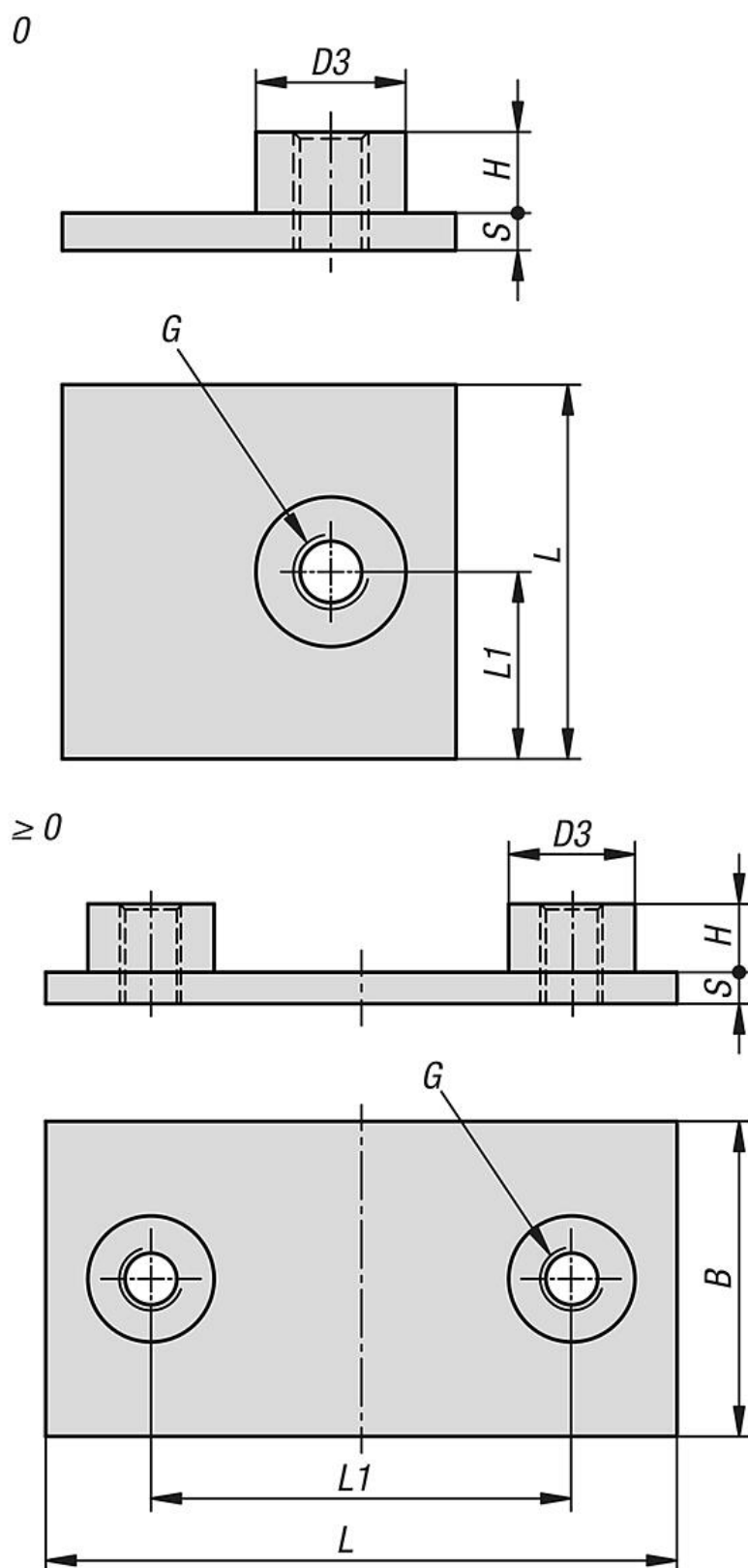
产品说明

材料：
钢制。

规格：
黑色氧化处理。

提示：
焊接板，适用于 DIN 3015 第 1 部分的轻型系列夹钳。

图纸



商品概述

订货号	尺寸	B	D3	S	G	H	L = 长度	L1	适用于 DIN 3015-1 轻型系列	适用于 DIN 3015-2 重型系列	适用于 DIN 3015-3 双夹持件
07840-10-00611	0	30	12	3	M6	6,5	31,5	10	尺寸 0	-	-
07840-10-10611	1	30	12	3	M6	6,5	36	20	尺寸 1	-	-
07840-10-20611	2	30	12	3	M6	6,5	42	26	尺寸 2	-	-
07840-10-30611	3	30	12	3	M6	6,5	50	33	尺寸 3	-	-
07840-10-40611	4	30	12	3	M6	6,5	60	40	尺寸 4	-	-
07840-10-50611	5	30	12	3	M6	6,5	71	52	尺寸 5	-	-
07840-10-60611	6	30	12	3	M6	6,5	88	66	尺寸 6	-	-
07840-10-70611	7	30	12	5	M6	6,5	122	94	尺寸 7	-	-