

商品描述/产品说明



产品说明

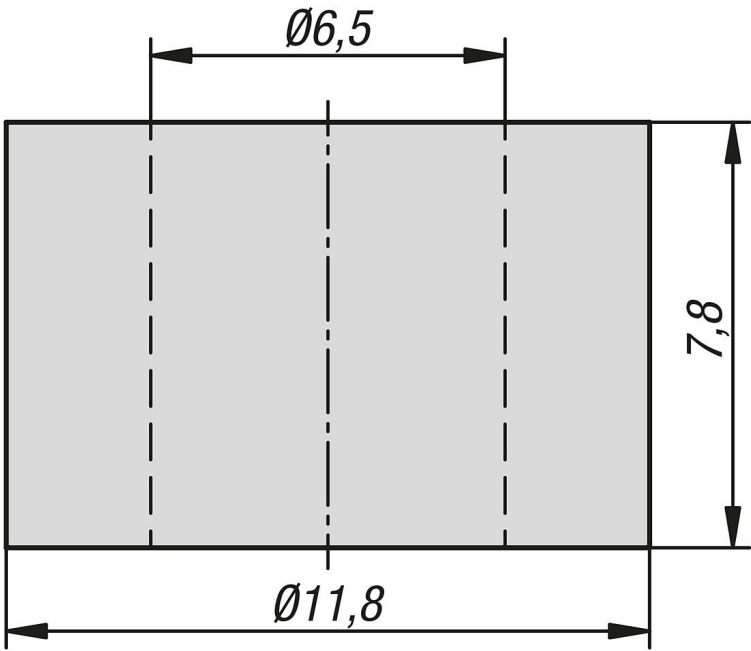
材料：
钢制。

规格：
锌镍涂层。

提示：
嵌件，适用于 DIN 3015 第 1 部分的轻型系列夹钳。

当夹钳与外六角螺栓一起安装且不带盖板时，嵌件被插入夹钳的上半部分。

图纸



商品概述

| 订货号 | 尺寸 | 适用于 DIN 3015-1 轻型系列 | 适用于 DIN 3015-2 重型系列 | 适用于 DIN 3015-3 双夹持件 |
|---------------|-------------------|---------------------------|---------------------------|---------------------------|
| 07840-18-0813 | 0/1/2/3/4/5/6/7/8 | 尺寸 0-8 | - | - |