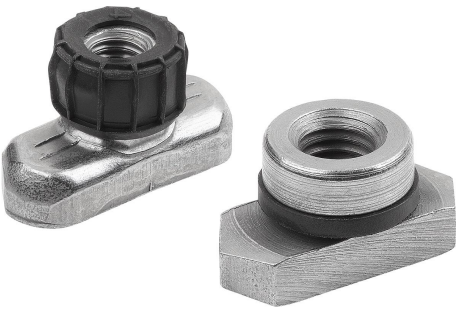


商品描述/产品说明



产品说明

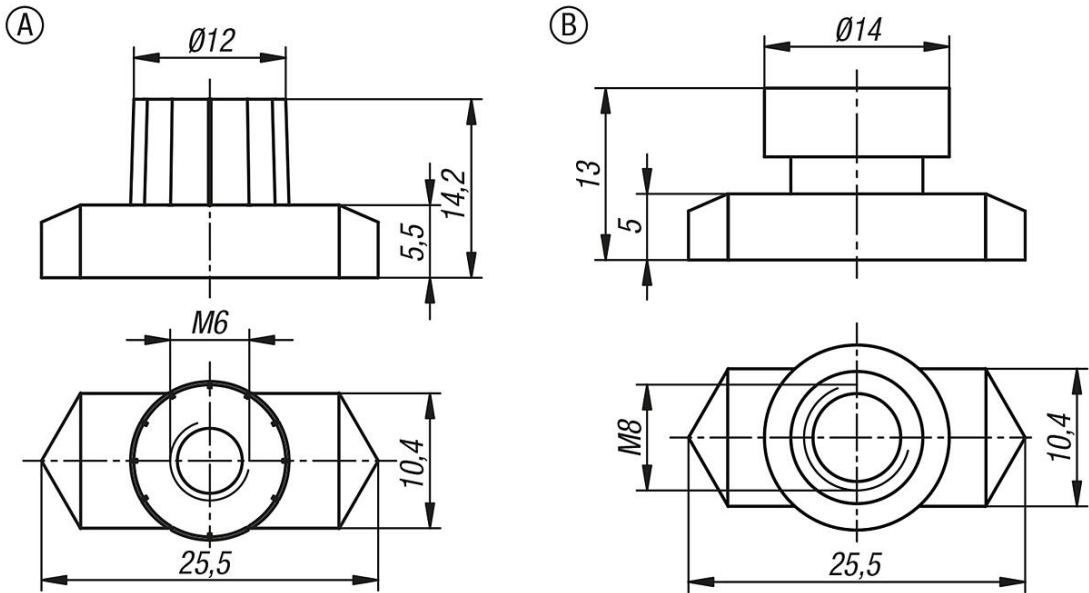
材料：
钢制。

规格：
镀锌涂层。

提示：
承接导轨螺母，适用于 DIN 3015 第 1 部分轻型系列和第 3 部分的双夹持件夹钳。

与承接导轨 07840-20 配合使用，适用于固定管材和软管夹钳。

图纸



商品概述

订货号	类型	DIN	适用于 DIN 3015-1 轻型系列	适用于 DIN 3015-2 重型系列	适用于 DIN 3015-3 双夹持件
07840-22-08113	A	3015-1, 3015-3	尺寸 0-8	-	尺寸 1
07840-22-25213	B	DIN 3015-3	-	-	尺寸 2-5