



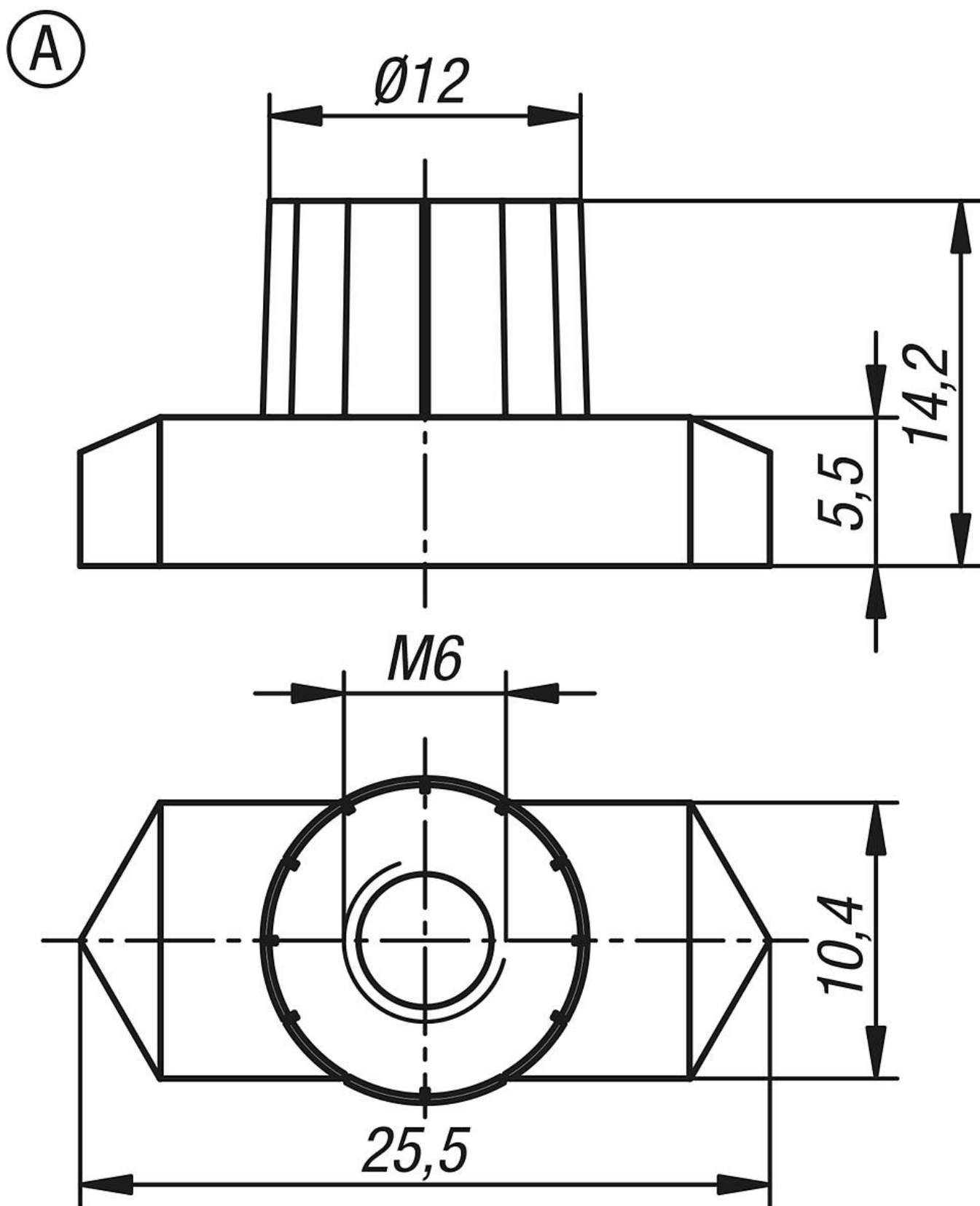
产品说明

材料：
钢制。

规格：
锌镍涂层。

提示：
承接导轨螺母，适用于 DIN 3015 第 1 部分轻型系列和第 3 部分的双夹持件夹钳。

与承接导轨 07840-20 配合使用，适用于固定管材和软管夹钳。



商品概述

| 订货号 | 类型 | DIN | 适用于 DIN 3015-1 轻型系列 | 适用于 DIN 3015-2 重型系列 | 适用于 DIN 3015-3 双夹持件 |
|----------------|----|----------------|---------------------------|---------------------------|---------------------------|
| 07840-22-08113 | A | 3015-1, 3015-3 | 尺寸 0-8 | - | 尺寸 1 |