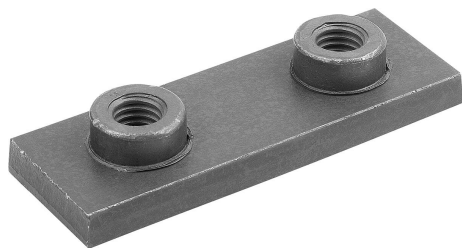


商品描述/产品说明



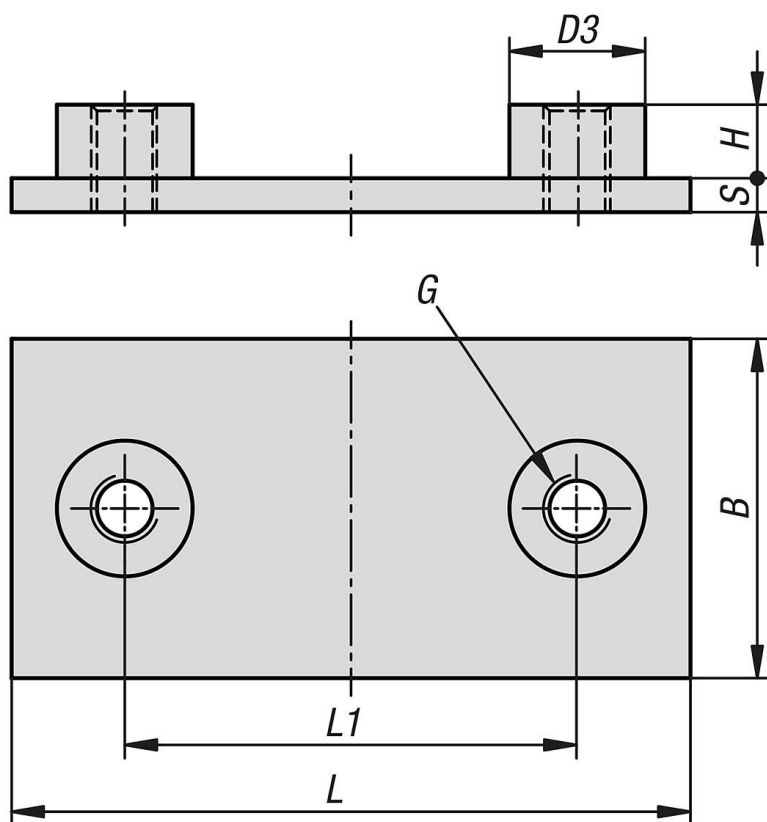
产品说明

材料：
钢制。

规格：
黑色氧化处理。

提示：
焊接板，适用于 DIN 3015 第 2 部分的重型系列夹钳

图纸



商品概述

| 订货号 | 尺寸 | B | D3 | S | G | H | L = 长度 | L1 | 适用于 DIN 3015-1 轻型系列 | 适用于 DIN 3015-2 重型系列 | 适用于 DIN 3015-3 双夹持件 |
|----------------|----|----|----|----|-----|----|--------|-----|---------------------------|---------------------------|---------------------------|
| 07841-10-11011 | 1 | 30 | 18 | 8 | M10 | 8 | 74 | 33 | - | 尺寸 1 | - |
| 07841-10-21011 | 2 | 30 | 18 | 8 | M10 | 8 | 86 | 45 | - | 尺寸 2 | - |
| 07841-10-31011 | 3 | 30 | 18 | 8 | M10 | 8 | 100 | 60 | - | 尺寸 3 | - |
| 07841-10-41211 | 4 | 45 | 20 | 10 | M12 | 8 | 140 | 90 | - | 尺寸 4 | - |
| 07841-10-51611 | 5 | 60 | 24 | 10 | M16 | 12 | 180 | 122 | - | 尺寸 5 | - |

商品概述
