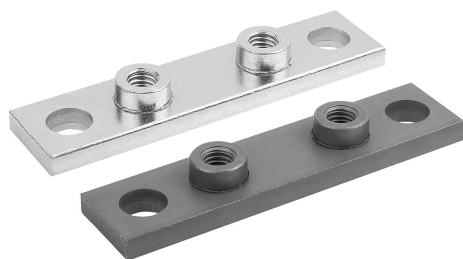


商品描述/产品说明



产品说明

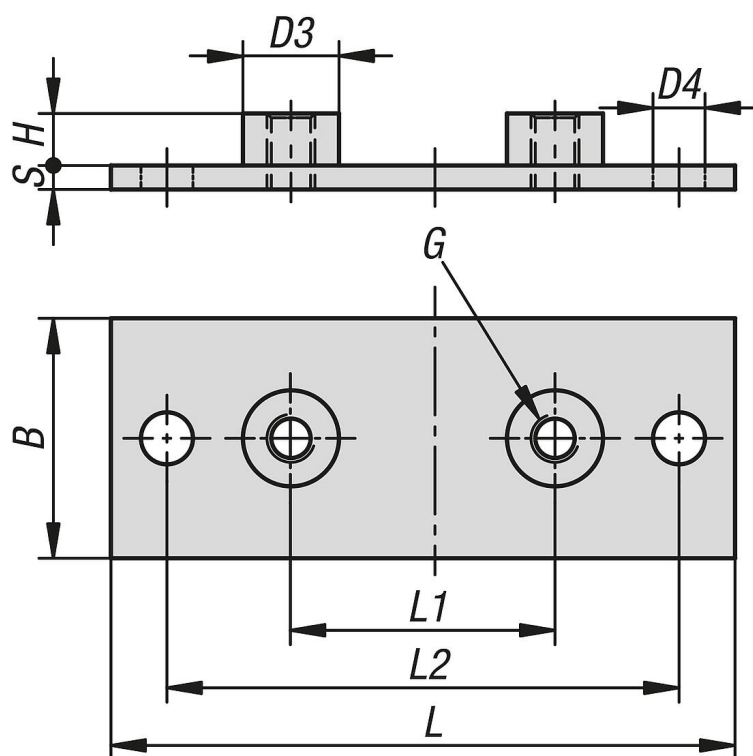
材料：
钢制。

规格：
磷化处理或锌镍涂层。

提示：
长款焊接板，适用于 DIN 3015 第 2 部分的重型系列夹钳。

这些焊接板可进行焊接或拧紧。

图纸



商品概述

| 订货号 | 尺寸 | 主体表面 | B | D3 | D4 | S | G | H | L = 长度 | L1 | L2 | 适用于 DIN 3015-1 轻型系列 | 适用于 DIN 3015-2 重型系列 | 适用于 DIN 3015-3 双夹持件 |
|----------------|----|------|----|----|----|----|-----|----|--------|-----|-----|---------------------------|---------------------------|---------------------------|
| 07841-11-11011 | 1 | 磷化 | 30 | 18 | 13 | 8 | M10 | 8 | 113 | 33 | 95 | - | 尺寸 1 | - |
| 07841-11-11013 | 1 | 锌镍涂层 | 30 | 18 | 13 | 8 | M10 | 8 | 113 | 33 | 95 | - | 尺寸 1 | - |
| 07841-11-21011 | 2 | 磷化 | 30 | 18 | 13 | 8 | M10 | 8 | 125 | 45 | 97 | - | 尺寸 2 | - |
| 07841-11-21013 | 2 | 锌镍涂层 | 30 | 18 | 13 | 8 | M10 | 8 | 125 | 45 | 97 | - | 尺寸 2 | - |
| 07841-11-31011 | 3 | 磷化 | 30 | 18 | 13 | 8 | M10 | 8 | 140 | 60 | 112 | - | 尺寸 3 | - |
| 07841-11-31013 | 3 | 锌镍涂层 | 30 | 18 | 13 | 8 | M10 | 8 | 140 | 60 | 112 | - | 尺寸 3 | - |
| 07841-11-41211 | 4 | 磷化 | 45 | 20 | 16 | 10 | M12 | 8 | 187 | 90 | 155 | - | 尺寸 4 | - |
| 07841-11-41213 | 4 | 锌镍涂层 | 45 | 20 | 16 | 10 | M12 | 8 | 187 | 90 | 155 | - | 尺寸 4 | - |
| 07841-11-51611 | 5 | 磷化 | 60 | 24 | 21 | 10 | M16 | 12 | 238 | 122 | 198 | - | 尺寸 5 | - |
| 07841-11-51613 | 5 | 锌镍涂层 | 60 | 24 | 21 | 10 | M16 | 12 | 238 | 122 | 198 | - | 尺寸 5 | - |

商品概述
