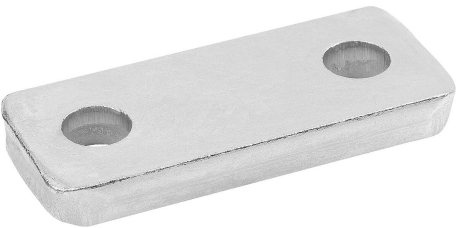


商品描述/产品说明



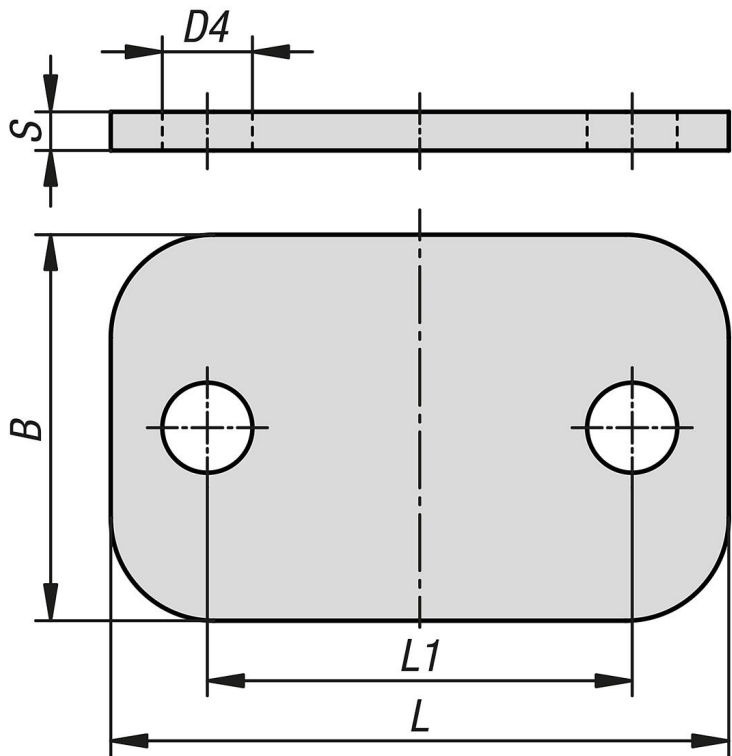
产品说明

材料：  
钢制。

规格：  
镀锌涂层。

提示：  
盖板，适用于 DIN 3015 第 2 部分的重型系列夹钳。

图纸



商品概述

订货号	尺寸	B	D4	S	L = 长度	L1	适用于 DIN 3015-1 轻型系列	适用于 DIN 3015-2 重型系列	适用于 DIN 3015-3 双夹持件
07841-17-11113	1	30	11	8	55	33	-	尺寸 1	-
07841-17-21113	2	30	11	8	70	45	-	尺寸 2	-
07841-17-31113	3	30	11	8	85	60	-	尺寸 3	-
07841-17-41413	4	45	14	10	115	90	-	尺寸 4	-
07841-17-51913	5	60	19	10	152	122	-	尺寸 5	-

