

商品描述/产品说明



产品说明

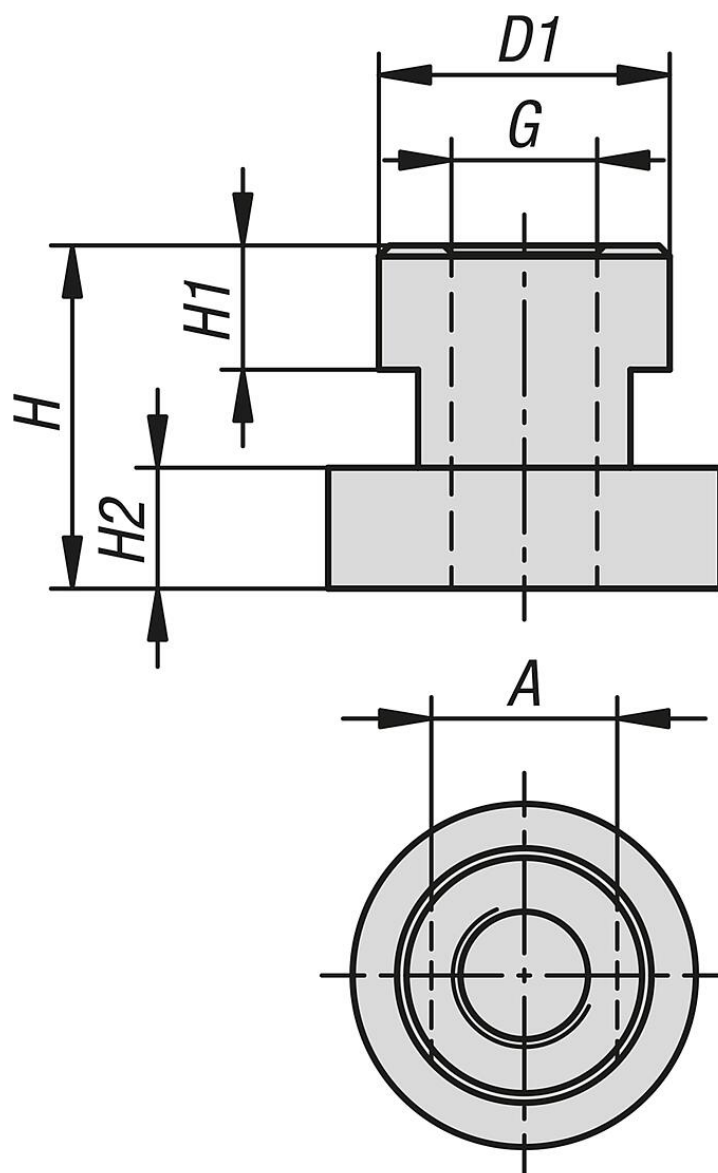
材料：
钢制。

规格：
锌镍涂层。

提示：
承接导轨螺母，适用于 DIN 3015 第 2 部分的重型系列夹钳。

与承接导轨 07841-20 配合使用，适用于固定管材和软管夹钳。

图纸



商品概述

订货号	A	D1	D2	G	H	H1	H2	适用于 DIN 3015-1 轻型系列	适用于 DIN 3015-2 重型系列	适用于 DIN 3015-3 双夹持件
07841-22-1313	13	17,8	24	M10	21	7,6	7,4	-	尺寸 1-3	-
07841-22-413	13	19,8	24	M12	23	8,8	8,8	-	尺寸 4	-