

商品描述/产品说明

产品说明

材料：
聚丙烯 PP。

规格：
绿色。

提示：
符合 DIN 3015-3 标准的双夹持件，带肋内衬，带预紧。建议用于安全固定两根平行的管道。

建议作为定点夹钳使用，此时管材夹紧于夹钳两半之间。夹钳两半之间的间隙 (S) 可确保拧紧时有适当的预紧。

夹钳的上下两半部分完全相同。成对供货。

技术参数：
规定的螺栓拧紧扭矩是指符合 DIN EN ISO 4014/4017 标准使用盖板和六角螺栓进行安装时的扭矩。

管材的轴向保持力 (符合 DIN 3015 标准，第 10 部分) 是在 +23 °C 条件下对符合 DIN EN 10220 标准的 St37 钢制轧制表面管材进行的三次测试的平均值，其中假定了静摩擦力。如果管夹在管材轴向以规定的管材固定力 (F) 加载，则管材不会在管夹中滑动。

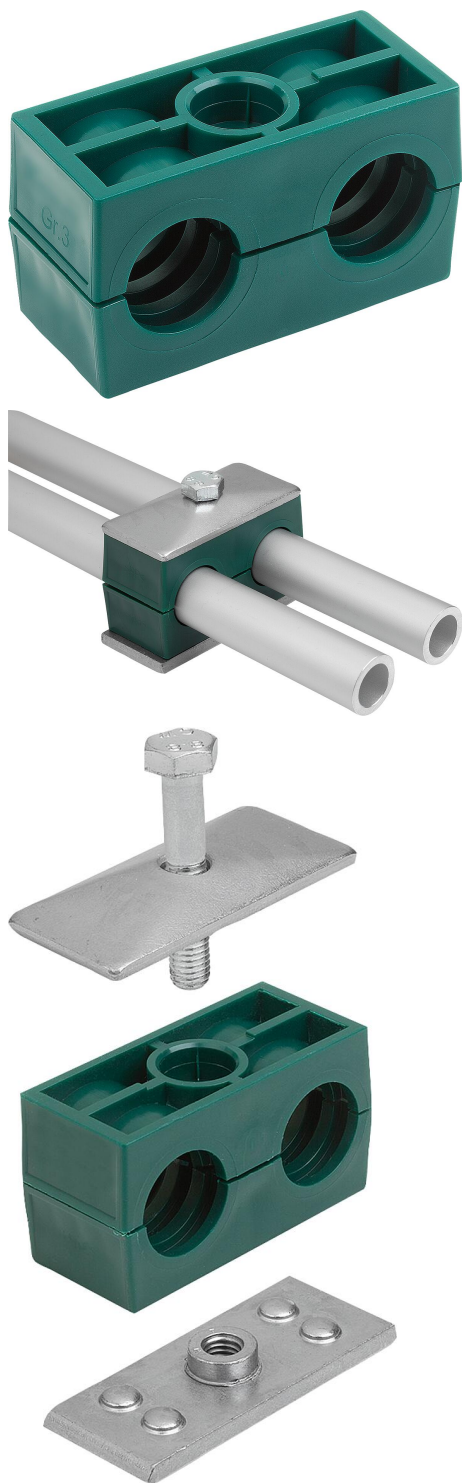
温度范围：
-30 °C 至 + 90 °C

装配：
建议的夹钳间距 (A) 为标准值，适用于静态负载。

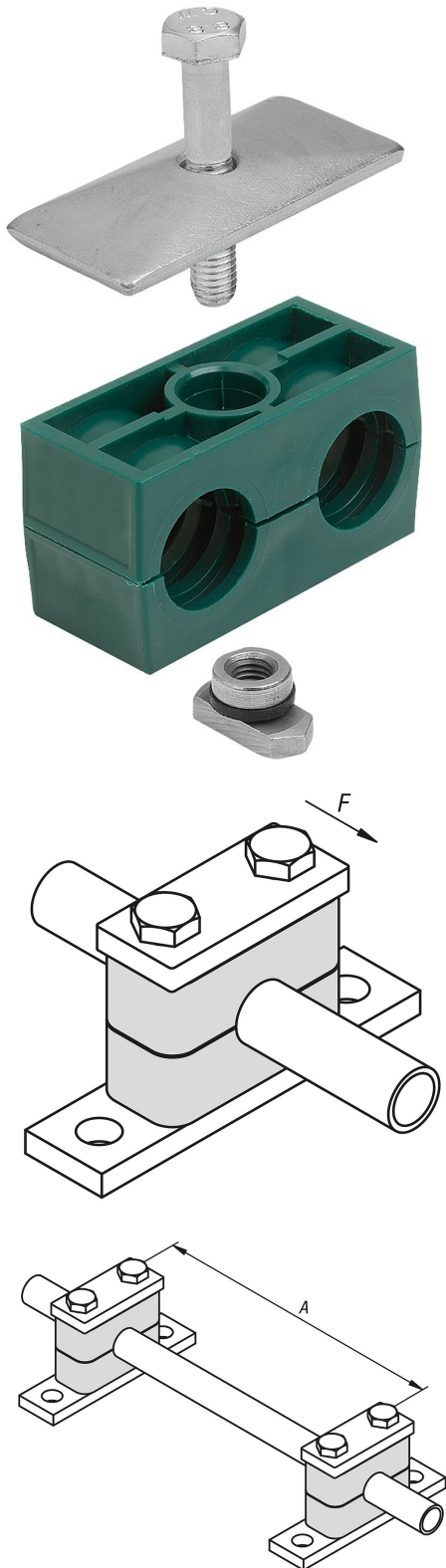
弯管：安装弯管时，必须在紧接弯管的前方和后方安装夹钳。

螺纹接头：第一个夹钳应紧接在螺纹接头后方安装，以防止螺纹接头受到震动。

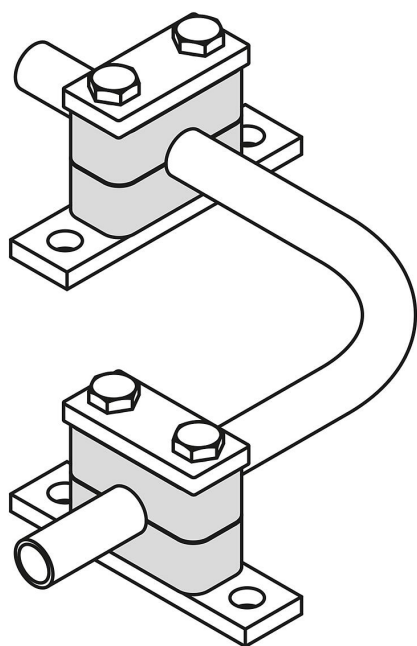
配件：如果配件与管道连为一体，则应在配件的前后各安装一个夹钳。



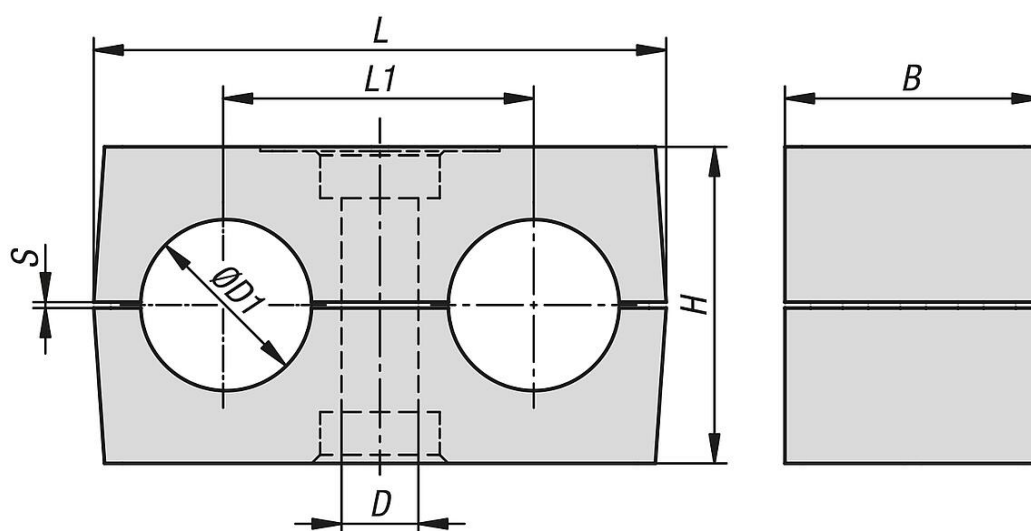
商品描述/产品说明



商品描述/产品说明



图纸



商品概述

订货号	类型	尺寸	D 适用螺栓	D1 (mm)	D1 (英寸)	A (米)	B	H	L = 长度	L1	锁紧扭矩 (聚丙烯) (Nm)	管道 标称宽度 (英寸)	管道夹持力 F (聚丙烯) (kN)	S min.
07842-1006011	A	1	M6	6	-	1	30	27	36	20	5	-	0,9	0,6
07842-1006411	A	1	M6	6,4	1/4	1	30	27	36	20	5	-	0,9	0,6
07842-1008011	A	1	M6	8	5/16	1	30	27	36	20	5	-	0,9	0,6
07842-1009511	A	1	M6	9,5	3/8	1	30	27	36	20	5	-	0,9	0,6
07842-1010011	A	1	M6	10	-	1	30	27	36	20	5	1/8	0,9	0,6
07842-1012011	A	1	M6	12	-	1	30	27	36	20	5	-	0,9	0,6
07842-2012711	A	2	M8	12,7	1/2	1	30	27	53	29	12	-	2,1	0,7
07842-2013511	A	2	M8	13,5	-	1,2	30	27	53	29	12	1/4	2,1	0,7
07842-2014011	A	2	M8	14	-	1,2	30	27	53	29	12	-	2,1	0,7
07842-2015011	A	2	M8	15	-	1,2	30	27	53	29	12	-	2,1	0,7

商品概述

订货号	类型	尺寸	D 适用螺栓	D1 (mm)	D1 (英寸)	A (米)	B	H	L = 长度	L1	锁紧扭矩 (聚丙烯) (Nm)	管道 标称宽度 (英寸)	管道夹持力 F (聚丙烯) (kN)	S min.
07842-2016011	A	2	M8	16	5/8	1,2	30	27	53	29	12	-	2,1	0,7
07842-2017211	A	2	M8	17,2	-	1,2	30	27	53	29	12	3/8	2,1	0,7
07842-2018011	A	2	M8	18	-	1,2	30	27	53	29	12	-	2,1	0,7
07842-3019011	A	3	M8	19	3/4	1,2	30	37	67	36	12	-	1,9	0,7
07842-3020011	A	3	M8	20	-	1,2	30	37	67	36	12	-	1,9	0,7
07842-3021311	A	3	M8	21,3	7/8	1,2	30	37	67	36	12	1/2	1,9	0,7
07842-3022011	A	3	M8	22	-	1,2	30	37	67	36	12	-	1,9	0,7
07842-3025011	A	3	M8	25	-	1,5	30	37	67	36	12	-	1,9	0,7
07842-3025411	A	3	M8	25,4	1	1,5	30	37	67	36	12	-	1,9	0,7
07842-4026911	A	4	M8	26,9	-	1,5	30	40	80	45	12	3/4	2,7	0,7
07842-4028011	A	4	M8	28	-	1,5	30	40	80	45	12	-	2,8	0,7
07842-4030011	A	4	M8	30	-	1,5	30	40	80	45	12	-	2,9	0,7
07842-5032011	A	5	M8	32	1 1/4	1,5	30	53	106	56	8	-	1,7	0,7
07842-5033711	A	5	M8	33,7	-	2	30	53	106	56	8	1	1,7	0,7
07842-5035011	A	5	M8	35	-	2	30	53	106	56	8	-	1,7	0,7
07842-5038011	A	5	M8	38	1 1/2	2	30	53	106	56	8	-	1,7	0,7
07842-5040011	A	5	M8	40	-	2,7	30	53	106	56	8	-	1,7	0,7
07842-5042011	A	5	M8	42	-	2,7	30	53	106	56	8	1 1/4	1,7	0,7