

商品描述/产品说明



产品说明

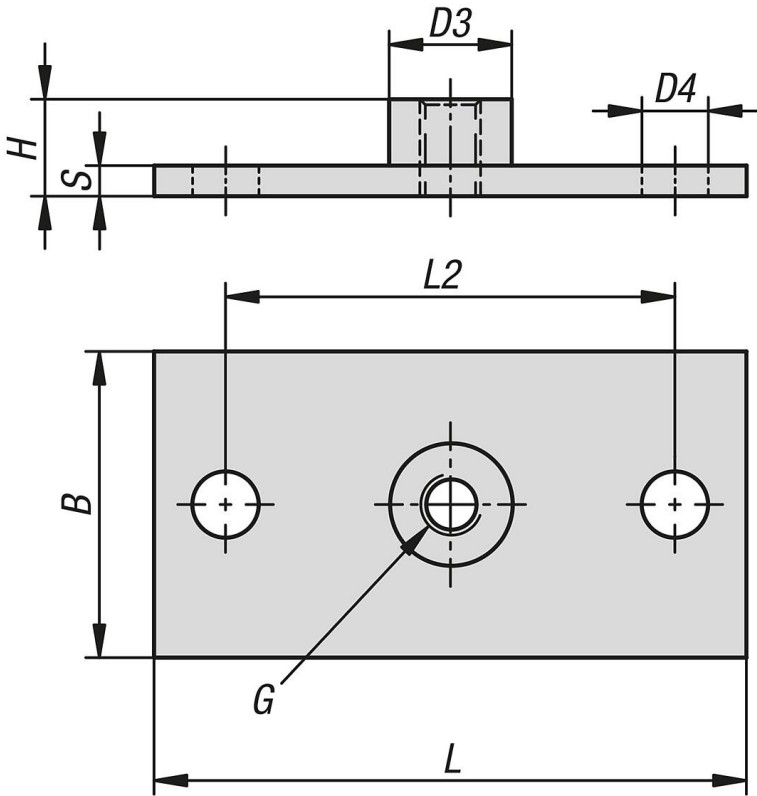
材料：
钢制。

规格：
锌镍涂层。

提示：
长款焊接板，适用于 DIN 3015 第 3 部分的双夹持件夹钳。

这些焊接板可进行焊接或拧紧。

图纸



商品概述

订货号	尺寸	B	D3	D4	G	H	L = 长度	L2	S	适用于 DIN 3015-1 轻型系列	适用于 DIN 3015-2 重型系列	适用于 DIN 3015-3 双夹持件
07842-11-10613	1	30	11,8	6,5	M6	8,3	64	50	3	-	-	尺寸 1
07842-11-20813	2	30	14	9	M8	10,3	83	67	5	-	-	尺寸 2
07842-11-30813	3	30	14	9	M8	10,3	97	81	5	-	-	尺寸 3
07842-11-40813	4	30	14	9	M8	10,3	110	94	5	-	-	尺寸 4
07842-11-50813	5	30	14	9	M8	10,3	136	120	5	-	-	尺寸 5

商品概述
